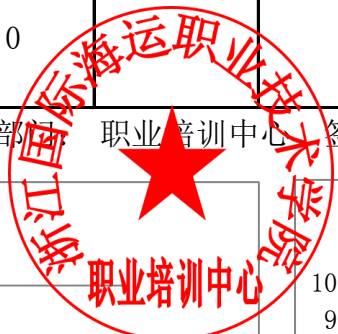
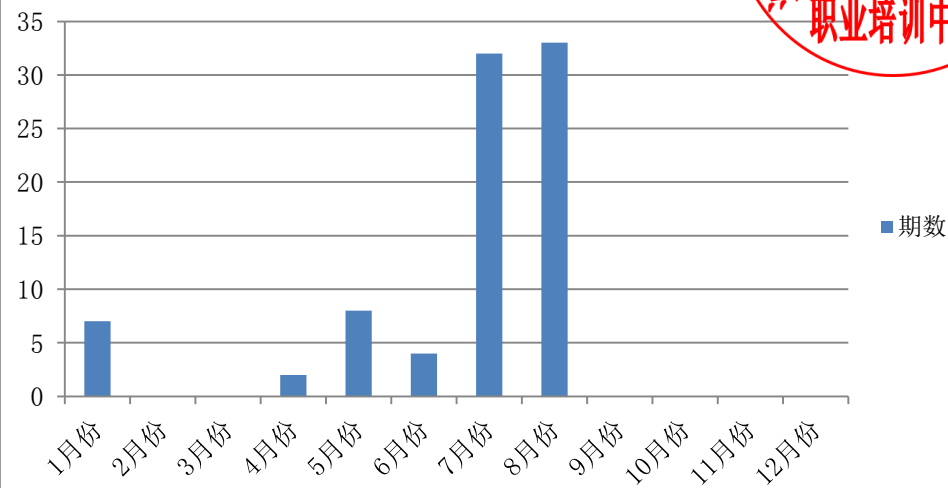


浙江国际海运职业技术学院培训量统计报表（船员汇总）

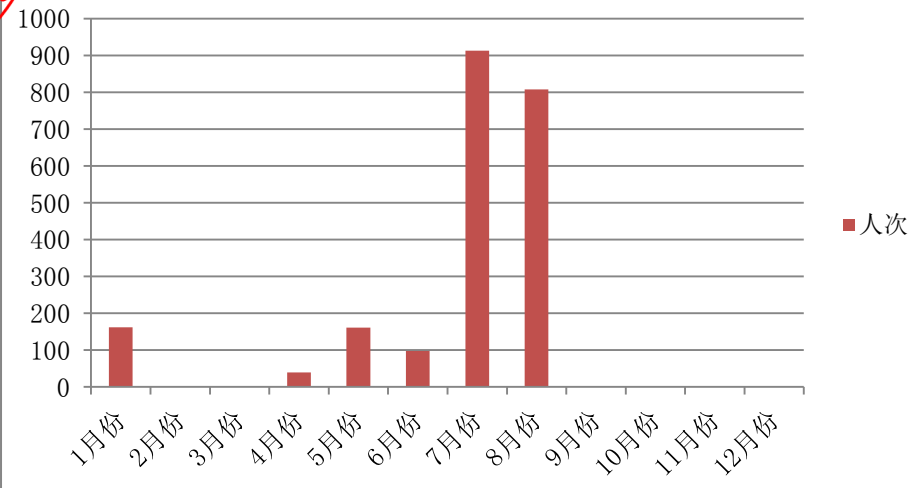
船员汇总 2020年	月份		季度		半年度		年度		学年度		备注		
	期数	人次	期数	人次	期数	人次	期数	人次	期数	人次			
1月份	7	162	7	162	21	459	86	2180	—	—	2019-2020 学年度第 二学期 (2月-6月)		
2月份	0	0											
3月份	0	0											
4月份	2	39	14	297					14	297			
5月份	8	161											
6月份	4	97											
7月份	32	913	65	1721	65	1721			65	1721	65	1721	暑假 (7月-8月)
8月份	33	808											
9月份	0	0											
10月份	0	0	0	0	0	0			0	0	0	0	2020-2021 学年度第 一学期 (9月-次年1月)
11月份	0	0											
12月份	0	0											
统计人：叶莹 统计日期：2020/9/2 责任部：职业培训中心 签字：[Signature]								次年1月份			已计入上格		



培训期数（船员汇总）

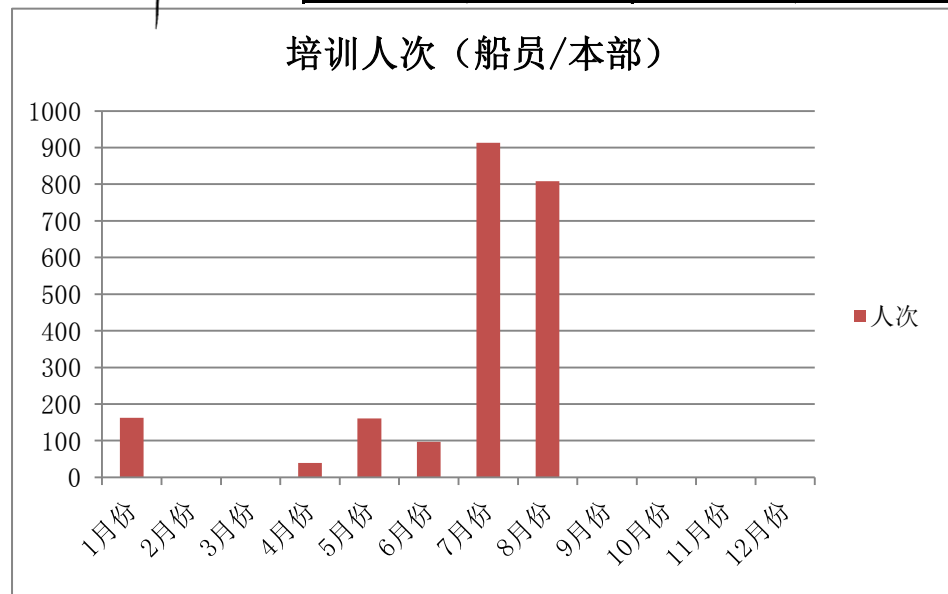
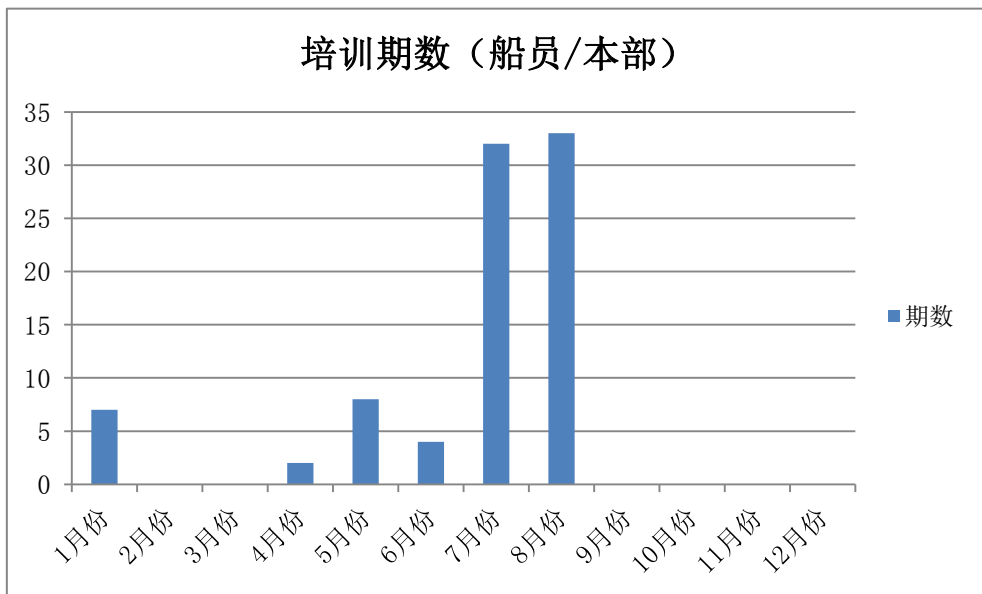


培训人次（船员汇总）



浙江国际海运职业技术学院培训量统计报表（船员/本部）

船员/本部 2020年	月份		季度		半年度		年度		学年度		备注			
	期数	人次	期数	人次	期数	人次	期数	人次	期数	人次				
1月份	4	103	4	103	18	400	67	1731	—	—	2019-2020 学年度第 二学期 (2月-6月)			
2月份	0	0												
3月份	0	0												
4月份	2	39	14	297					14	297				
5月份	8	161												
6月份	4	97												
7月份	25	710	49	1331	49	1331			49	1331	49	1331	暑假 (7月-8月)	
8月份	24	621												
9月份	0	0												
10月份	0	0	0	0	0	0			0	0	0	0	2020-2021 学年度第 一学期 (9月-次年1月)	
11月份	0	0												
12月份	0	0												
统计人：叶莹 统计日期：2020/9/2 责任部门：职业培训中心 签字： <i>叶莹</i>											次年1月份			已计入上格

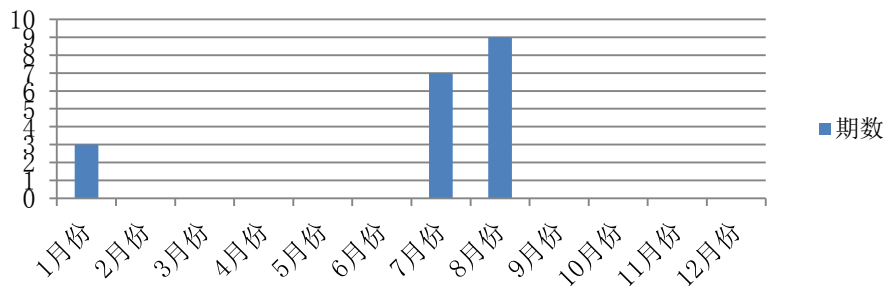


浙江国际海运职业技术学院培训量统计报表（船员/万邦）

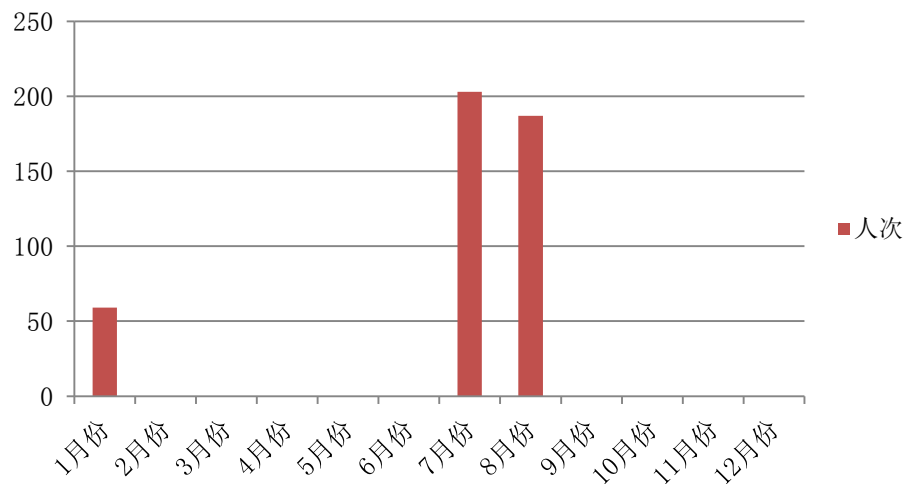
船员/万邦 2020年	月份		季度		半年度		年度		学年度		备注
	期数	人次	期数	人次	期数	人次	期数	人次	期数	人次	
1月份	3	59	3	59	3	59	19	449	—	—	2019-2020 学年度第 二学期 (2月-6月)
2月份	0	0							0	0	
3月份	0	0							0	0	
4月份	0	0	0	0							
5月份	0	0	0	0							
6月份	0	0	0	0							
7月份	7	203	16	390	16	390			16	390	暑假 (7月-8月)
8月份	9	187							0	0	
9月份	0	0							0	0	
10月份	0	0	0	0	0	0			0	0	2020-2021 学年度第 一学期 (9月-次年1月)
11月份	0	0	0	0	0	0			0		
12月份	0	0	0	0	0	0			0		
次年1月份											

统计人：叶莹 统计日期：2020/9/2 统计部门：职业培训中心 签字：

培训期数（船员/万邦）



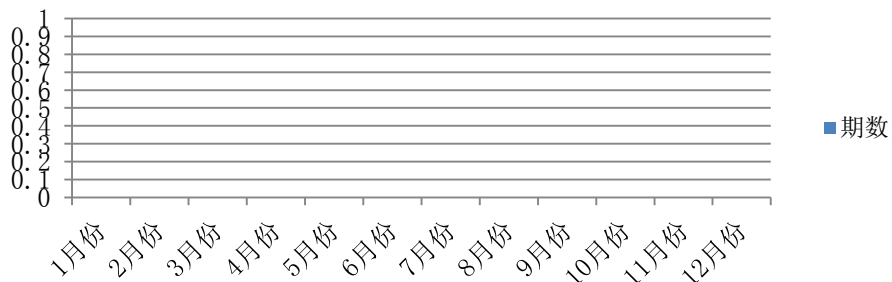
培训人次（船员/万邦）



浙江国际海运职业技术学院培训量统计报表（船员/舟山航海学校）

船员/航校 2020年	月份		季度		半年度		年度		学年度		备注								
	期数	人次	期数	人次	期数	人次	期数	人次	期数	人次									
1月份	0	0	0	0	0	0	0	0	—	—	2019-2020 学年度第 二学期 (2月-6月)								
2月份	0	0							0	0		0	0	0	0	0			
3月份	0	0							0	0		0	0	0	0	0			
4月份	0	0	0	0	0	0	0	0	0	0		2020-2021 学年度第 一学期 (9月-次年1月)							
5月份	0	0											0	0	0	0	0	0	0
6月份	0	0											0	0	0	0	0	0	0
7月份	0	0	0	0	0	0	0	0	0	0	暑假 (7月-8月)								
8月份	0	0							0	0	0	0	0	0	0				
9月份	0	0							0	0	0	0	0	0	0				
10月份	0	0	0	0	0	0	0	0	0	0	2020-2021 学年度第 一学期 (9月-次年1月)								
11月份	0	0										0	0	0	0	0	0	0	
12月份	0	0										0	0	0	0	0	0	0	
统计人：叶莹 统计日期：2020/9/2 责任部门：职业培训中心 签字：									次年1月份			已计入上格							

培训期数（船员/舟山航海学校）



培训人次（船员/舟山航海学校）

