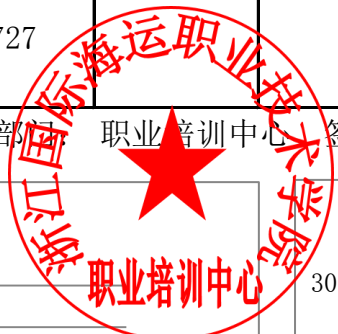
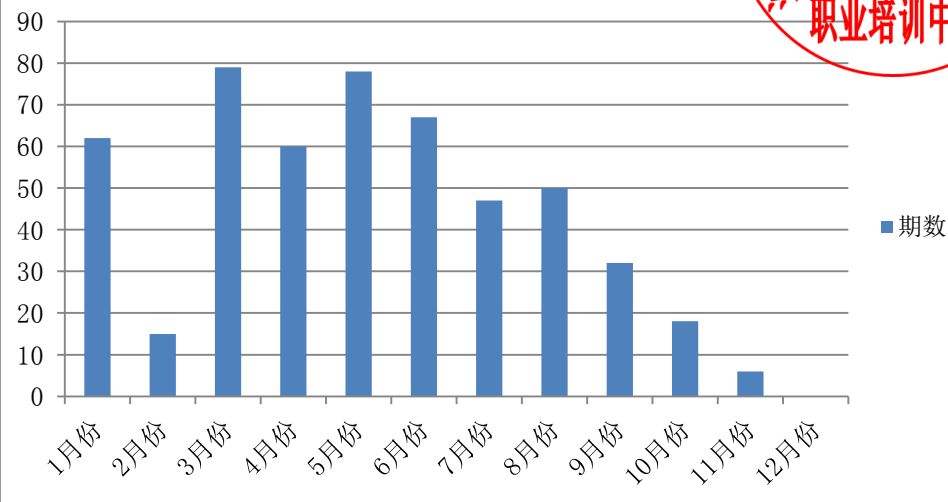


浙江国际海运职业技术学院培训量统计报表（船员汇总）

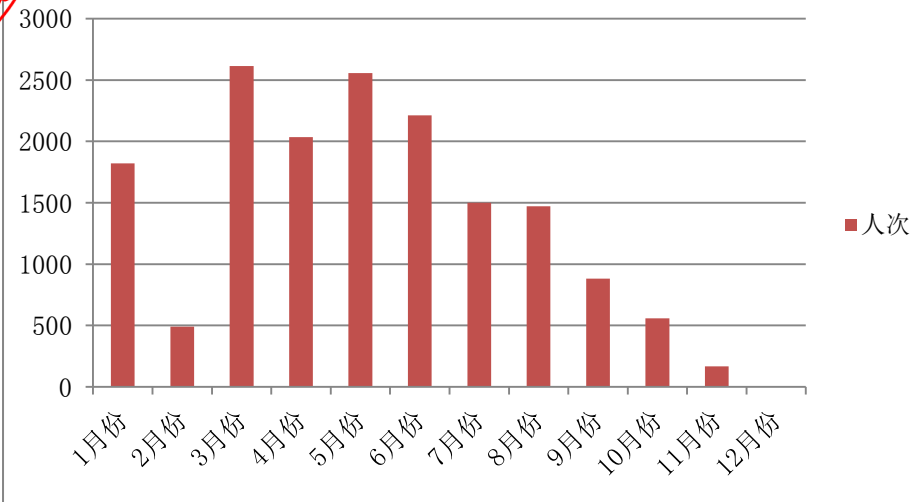
船员汇总 2018年	月份		季度		半年度		年度		学年度		备注	
	期数	人次	期数	人次	期数	人次	期数	人次	期数	人次		
1月份	62	1821	156	4925	361	11729	514	16309	—	—	2017-2018 学年度第 二学期 (2月-6月)	
2月份	15	490										
3月份	79	2614										
4月份	60	2036	205	6804					299	9908		
5月份	78	2556										
6月份	67	2212										
7月份	47	1499	129	3853	153	4580			97	2970	暑假 (7月-8月)	
8月份	50	1471										
9月份	32	883										
10月份	18	559	24	727	56	1610			2018-2019 学年度第 一学期 (9月-次年1月)			
11月份	6	168										
12月份	0	0										
统计人：高凤儿 统计日期：2018/12/6 责任部：职业培训中心 签字：[Signature]								次年1月份			已计入上格	



培训期数（船员汇总）

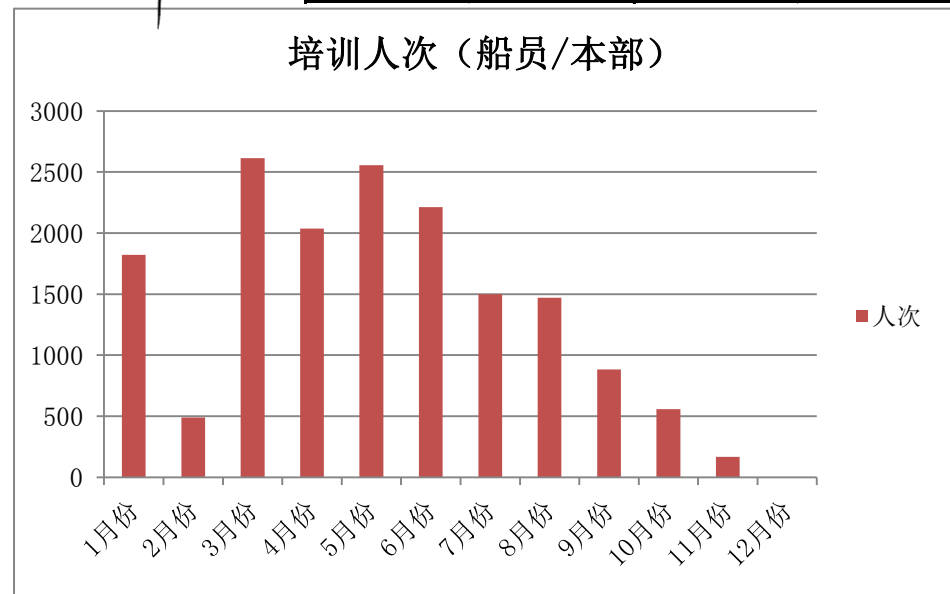
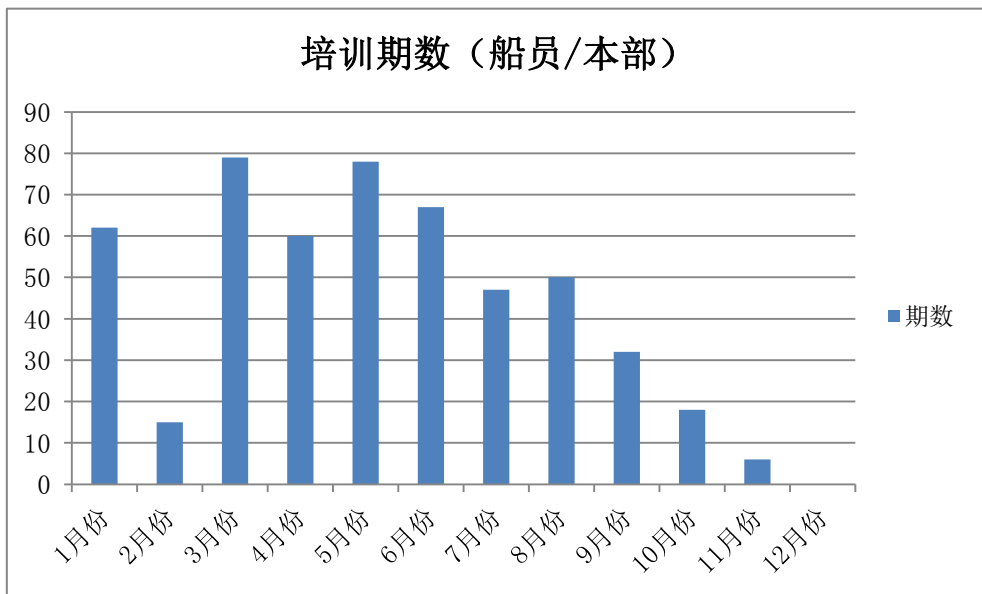


培训人次（船员汇总）



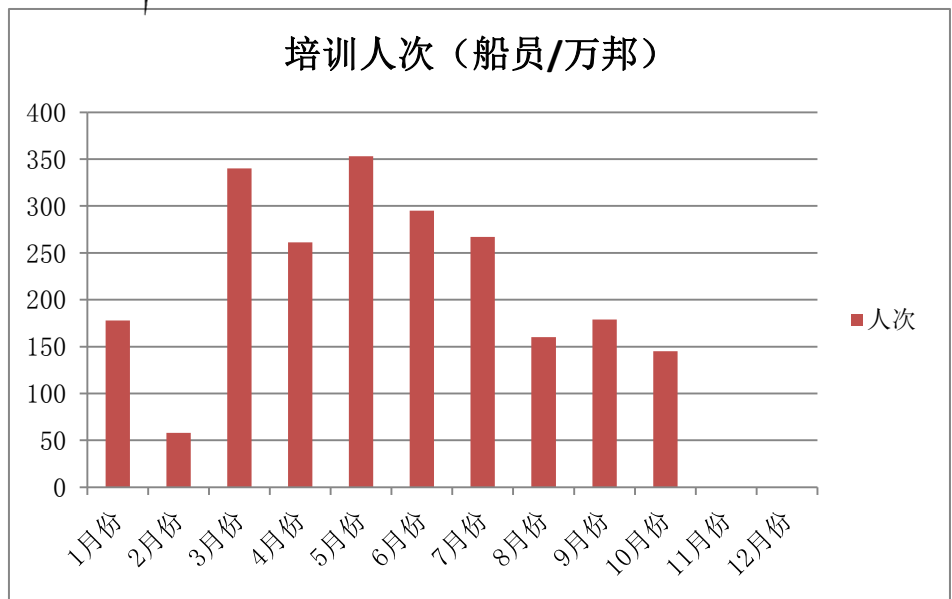
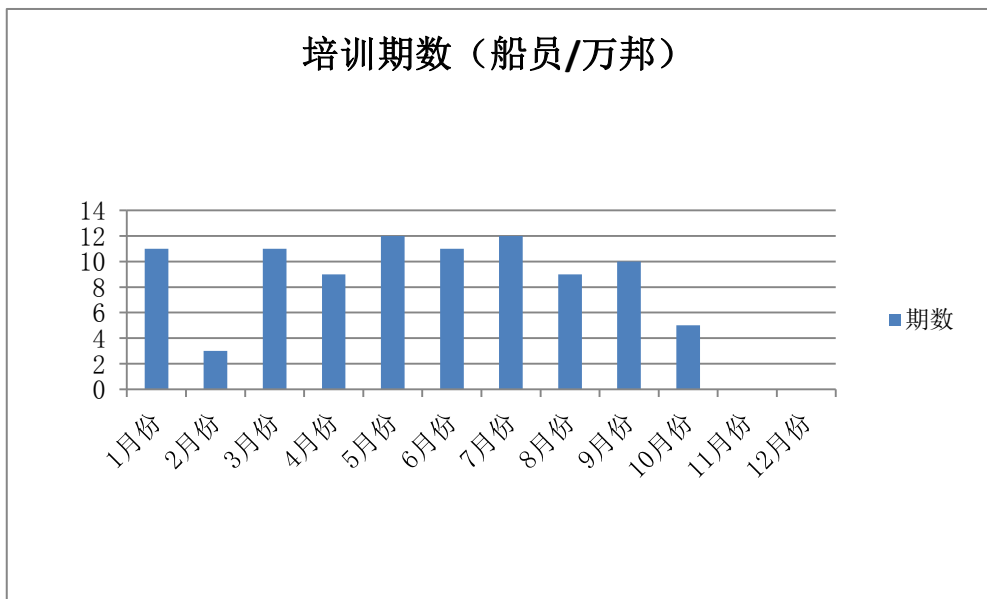
浙江国际海运职业技术学院培训量统计报表（船员/本部）

船员/本部 2018年	月份		季度		半年度		年度		学年度		备注				
	期数	人次	期数	人次	期数	人次	期数	人次	期数	人次					
1月份	48	1530	123	4053	282	9440	384	12777	—	—	2017-2018 学年度第 二学期 (2月-6月)				
2月份	12	432													
3月份	63	2091													
4月份	45	1545	159	5387					234	7910					
5月份	61	2040													
6月份	53	1802													
7月份	30	1034	90	2946	102	3337			384	12777	69	2275	暑假 (7月-8月)		
8月份	39	1241													
9月份	21	671													
10月份	12	391	12	391							33	1062	2018-2019 学年度第 一学期 (9月-次年1月)		
11月份	0	0													
12月份	0	0													
统计人：高凤儿 统计日期：2018/12/6 责任部门：职业培训中心 签字： <i>高凤儿</i>											次年1月份				已计入上格



浙江国际海运职业技术学院培训量统计报表（船员/万邦）

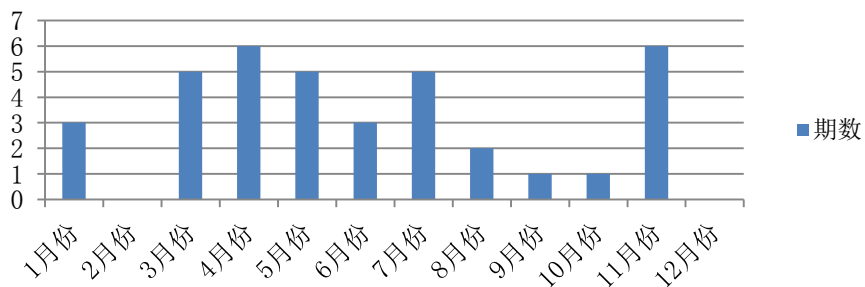
船员/万邦 2018年	月份		季度		半年度		年度		学年度		备注	
	期数	人次	期数	人次	期数	人次	期数	人次	期数	人次		
1月份	11	178	25	576	57	1485	93	2236	—	—	2017-2018 学年度第 二学期 (2月-6月)	
2月份	3	58										
3月份	11	340										
4月份	9	261	32	909					46	1307		
5月份	12	353										
6月份	11	295										
7月份	12	267	31	606	36	751			21	427	暑假 (7月-8月)	
8月份	9	160										
9月份	10	179										
10月份	5	145	5	145			15	324			2018-2019 学年度第 一学期 (9月-次年1月)	
11月份	0	0										
12月份	0	0										
统计人：高凤儿 统计日期：2018/12/6 统计部门：职业培训中心 签字：									次年1月份			已计入上格



浙江国际海运职业技术学院培训量统计报表（船员/舟山航海学校）

船员/航校 2018年	月份		季度		半年度		年度		学年度		备注		
	期数	人次	期数	人次	期数	人次	期数	人次	期数	人次			
1月份	3	113	8	296	22	804	37	1296	—	—	2017-2018 学年度第 二学期 (2月-6月)		
2月份	0	0											
3月份	5	183											
4月份	6	230	14	508					19	691			
5月份	5	163											
6月份	3	115											
7月份	5	198	8	301	15	492			7	268	暑假 (7月-8月)		
8月份	2	70											
9月份	1	33											
10月份	1	23	7	191					8	224	8	224	2018-2019 学年度第 一学期 (9月-次年1月)
11月份	6	168											
12月份	0	0											
统计人：高凤儿 统计日期：2018/12/6 责任部门：职业培训中心 签字： <i>PHU</i>									次年1月份		已计入上格		

培训期数（船员/舟山航海学校）



培训人次（船员/舟山航海学校）

