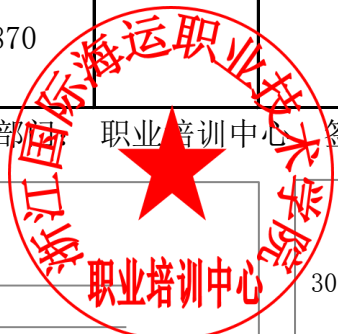
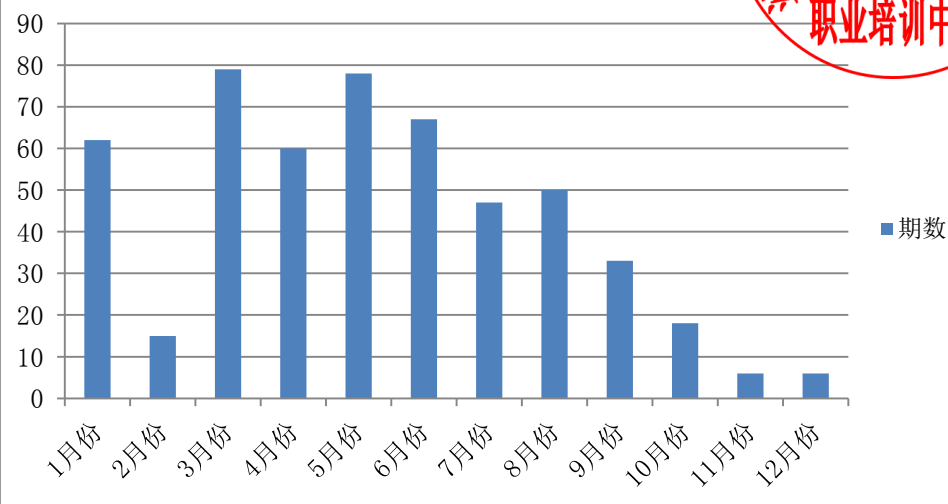


浙江国际海运职业技术学院培训量统计报表（船员汇总）

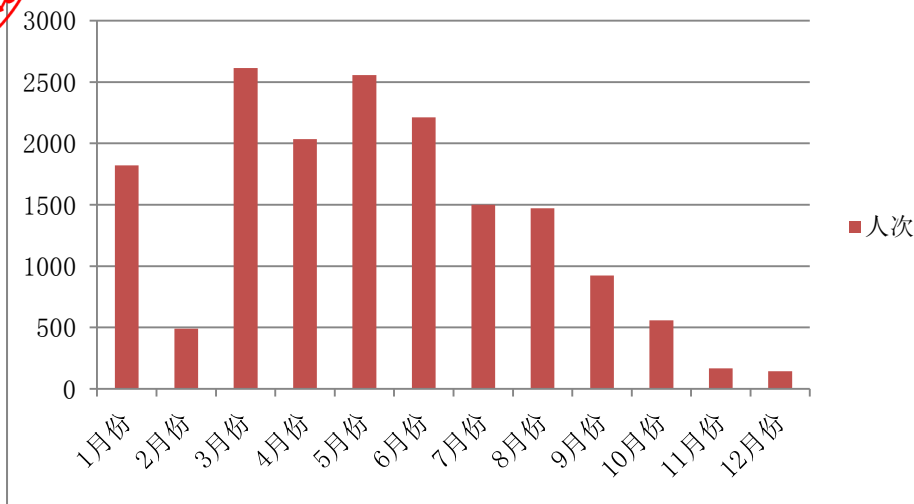
船员汇总 2018年	月份		季度		半年度		年度		学年度		备注
	期数	人次	期数	人次	期数	人次	期数	人次	期数	人次	
1月份	62	1821	156	4925	361	11729	521	16492	—	—	2017-2018 学年度第 二学期 (2月-6月)
2月份	15	490									
3月份	79	2614									
4月份	60	2036	205	6804					299	9908	
5月份	78	2556									
6月份	67	2212									
7月份	47	1499	130	3893	160	4763			97	2970	暑假 (7月-8月)
8月份	50	1471									
9月份	33	923									
10月份	18	559	30	870					63	1793	2018-2019 学年度第 一学期 (9月-次年1月)
11月份	6	168									
12月份	6	143									
统计人：高凤儿 统计日期：2018/12/29 责任部：职业培训中心 签字：[Signature]								次年1月份			已计入上格



培训期数（船员汇总）

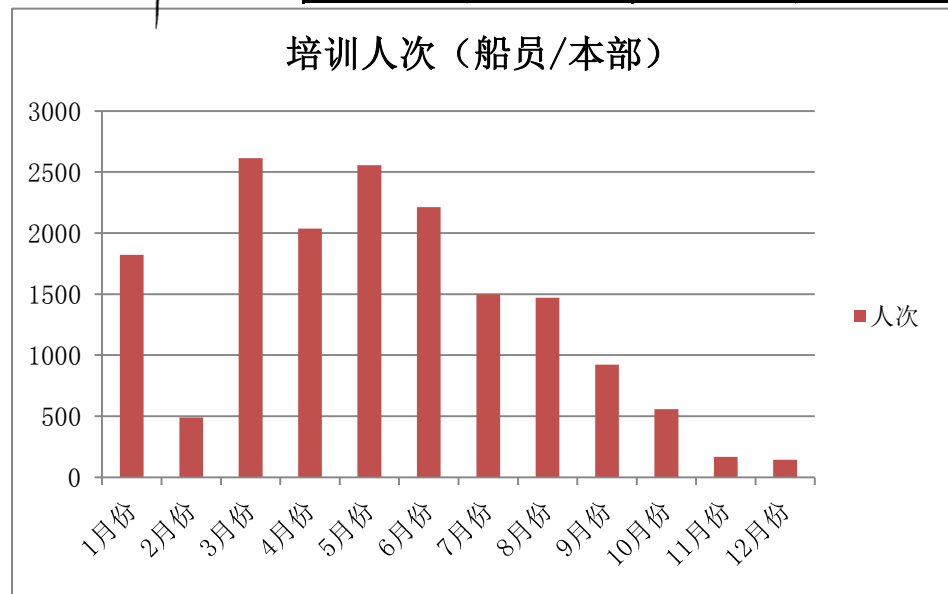
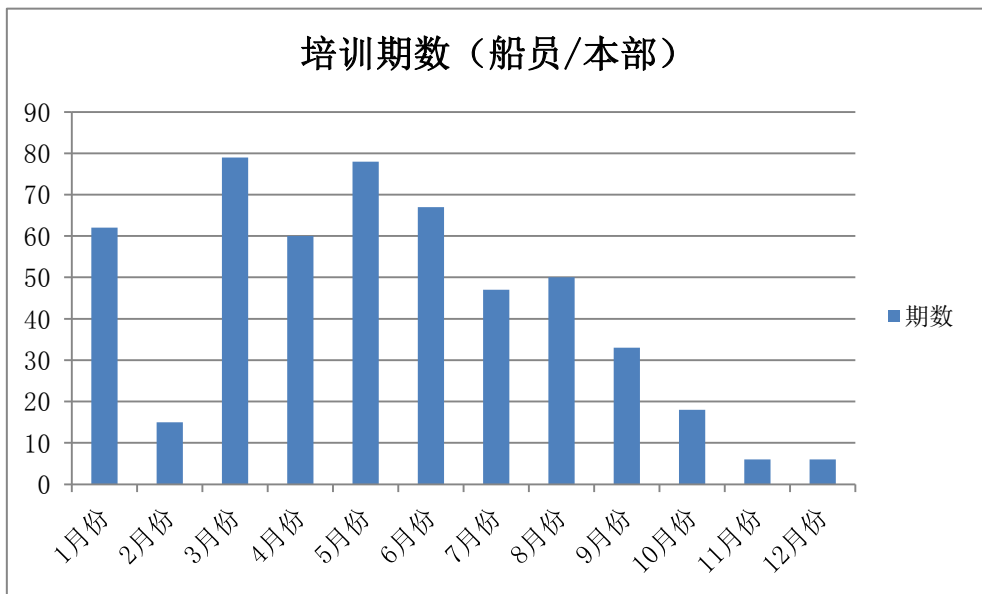


培训人次（船员汇总）



浙江国际海运职业技术学院培训量统计报表（船员/本部）

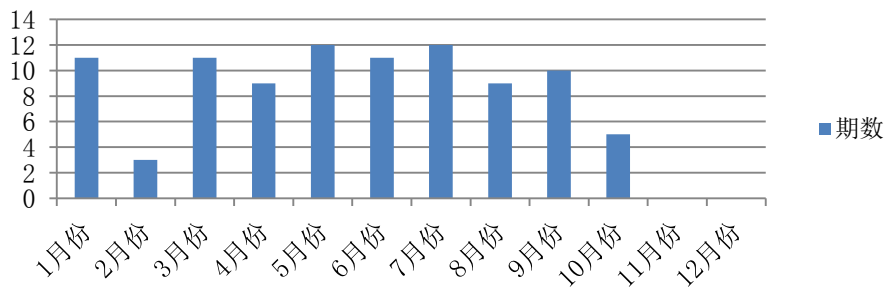
船员/本部 2018年	月份		季度		半年度		年度		学年度		备注	
	期数	人次	期数	人次	期数	人次	期数	人次	期数	人次		
1月份	48	1530	123	4053	282	9440	387	12838	—	—	2017-2018 学年度第 二学期 (2月-6月)	
2月份	12	432										
3月份	63	2091										
4月份	45	1545	159	5387					234	7910		
5月份	61	2040										
6月份	53	1802										
7月份	30	1034	90	2946	105	3398			69	2275	暑假 (7月-8月)	
8月份	39	1241										
9月份	21	671										
10月份	12	391	15	452					36	1123	2018-2019 学年度第 一学期 (9月-次年1月)	
11月份	0	0										
12月份	3	61										
统计人：高凤儿 统计日期：2018/12/29 责任部门：职业培训中心 签字： <i>[Signature]</i>									次年1月份			已计入上格



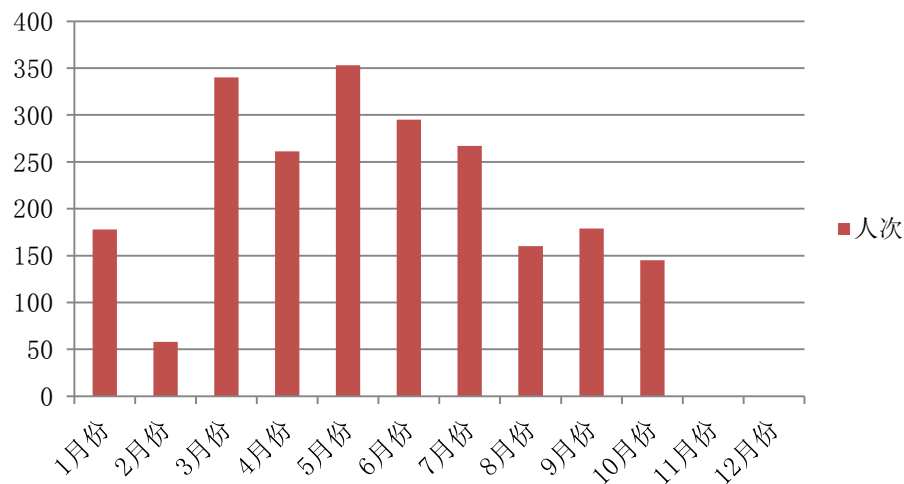
浙江国际海运职业技术学院培训量统计报表（船员/万邦）

船员/万邦 2018年	月份		季度		半年度		年度		学年度		备注				
	期数	人次	期数	人次	期数	人次	期数	人次	期数	人次					
1月份	11	178	25	576	57	1485	93	2236	—	—	2017-2018 学年度第 二学期 (2月-6月)				
2月份	3	58													
3月份	11	340													
4月份	9	261	32	909					46	1307					
5月份	12	353													
6月份	11	295													
7月份	12	267	31	606	36	751			21	427	暑假 (7月-8月)				
8月份	9	160													
9月份	10	179													
10月份	5	145	5	145			15	324			2018-2019 学年度第 一学期 (9月-次年1月)				
11月份	0	0													
12月份	0	0													
统计人：高凤儿 统计日期：2018/12/29 统计部门：职业培训中心 签字： <i>THU</i>												次年1月份			已计入上格

培训期数（船员/万邦）



培训人次（船员/万邦）

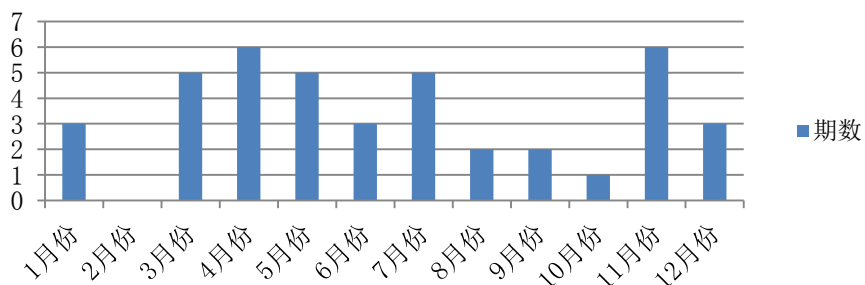


浙江国际海运职业技术学院培训量统计报表（船员/舟山航海学校）

船员/航校 2018年	月份		季度		半年度		年度		学年度		备注
	期数	人次	期数	人次	期数	人次	期数	人次	期数	人次	
1月份	3	113	8	296	22	804	41	1418	—	—	2017-2018 学年度第 二学期 (2月-6月)
2月份	0	0									
3月份	5	183									
4月份	6	230	14	508					19	691	
5月份	5	163									
6月份	3	115									
7月份	5	198	9	341	19	614			7	268	暑假 (7月-8月)
8月份	2	70									
9月份	2	73									
10月份	1	23	10	273					12	346	2018-2019 学年度第 一学期 (9月-次年1月)
11月份	6	168									
12月份	3	82									
次年1月份											

统计人：高凤儿 统计日期：2018/12/29 责任部门：职业培训中心 签字： *[Handwritten Signature]*

培训期数（船员/舟山航海学校）



培训人次（船员/舟山航海学校）

