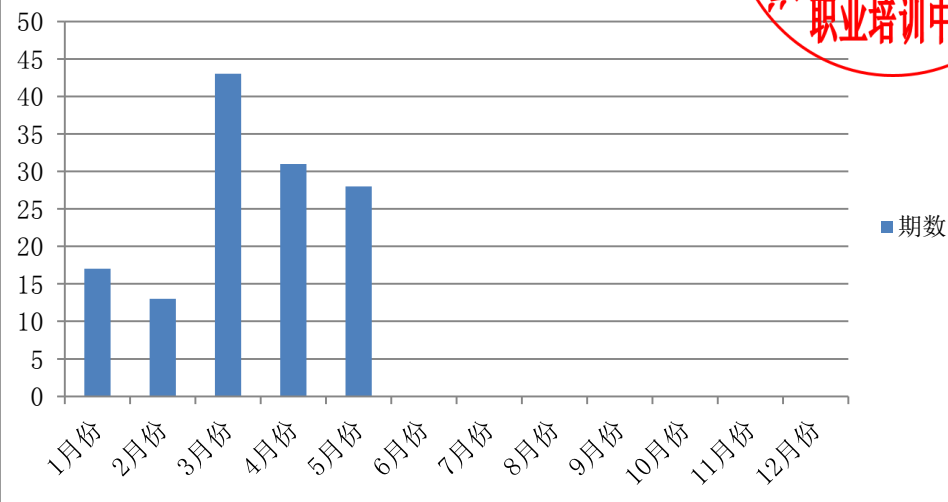


浙江国际海运职业技术学院培训量统计报表（船员汇总）

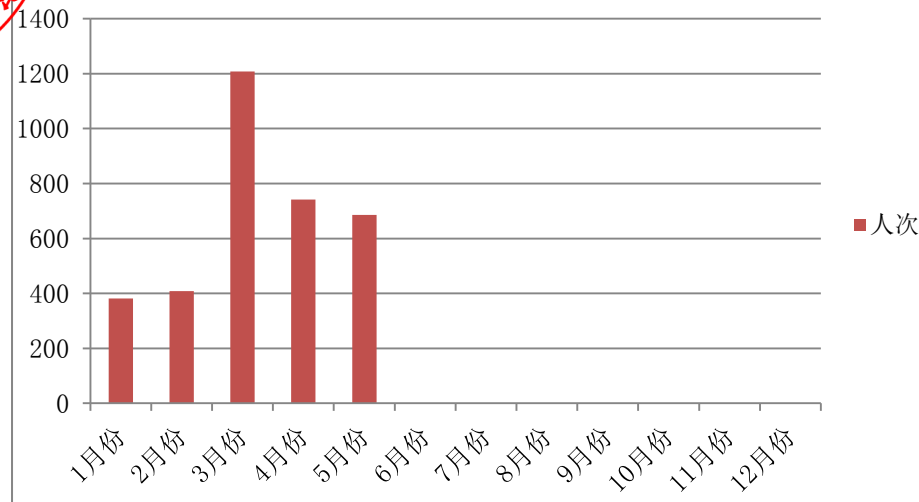
船员汇总 2019年	月份		季度		半年度		年度		学年度		备注				
	期数	人次	期数	人次	期数	人次	期数	人次	期数	人次					
1月份	17	382	73	1998	132	3426	132	3426	—	—	2018-2019 学年度第 二学期 (2月-6月)				
2月份	13	408													
3月份	43	1208													
4月份	31	742	59	1428					0	0		0	0	0	2019-2020 学年度第 一学期 (9月-次年1月)
5月份	28	686													
6月份	0	0													
7月份	0	0	0	0	0	0	0	0	0	暑假 (7月-8月)					
8月份	0	0													
9月份	0	0													
10月份	0	0	0	0	0	0	0	0	0	0					
11月份	0	0													
12月份	0	0													
统计人：叶莹 统计日期：2019/6/5 责任部：职业培训中心 签字：[Signature]									次年1月份			已计入上格			



培训期数（船员汇总）

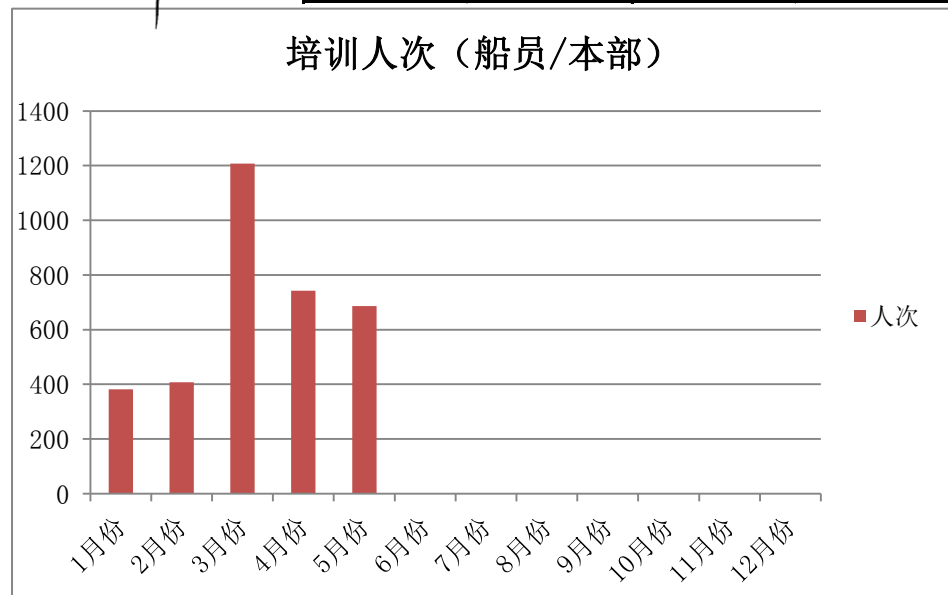
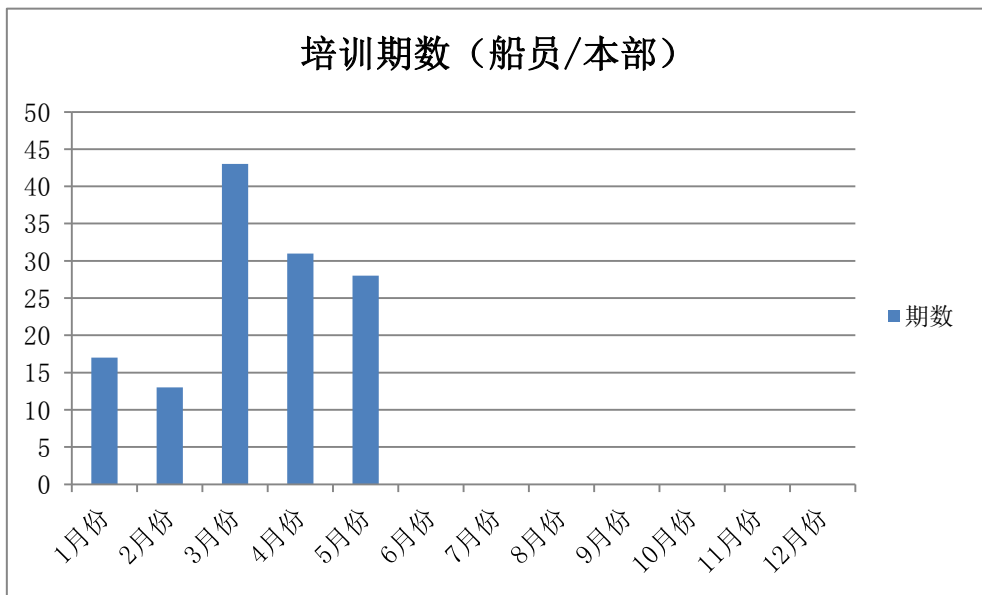


培训人次（船员汇总）



浙江国际海运职业技术学院培训量统计报表（船员/本部）

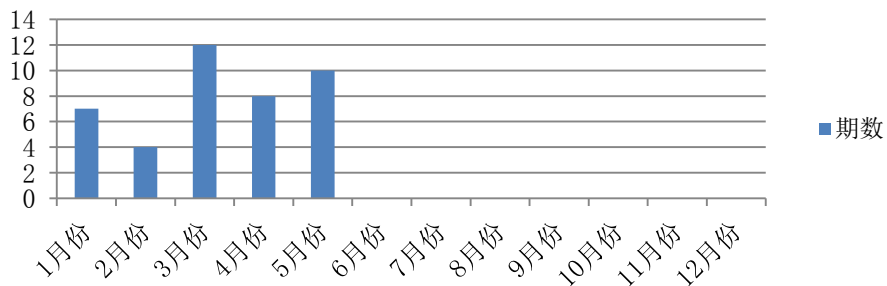
船员/本部 2019年	月份		季度		半年度		年度		学年度		备注					
	期数	人次	期数	人次	期数	人次	期数	人次	期数	人次						
1月份	10	225	40	1113	77	1934	77	1934	—	—	2018-2019 学年度第 二学期 (2月-6月)					
2月份	7	256							37	821		0	0	0	0	0
3月份	23	632														
4月份	23	511	0	0	0	0	0	0								
5月份	14	310							0	0		0	0	0	0	
6月份	0	0														0
7月份	0	0	0	0	0	0	0	0								
8月份	0	0							0	0	0	0	0	0		
9月份	0	0													0	0
10月份	0	0	0	0	0	0	0	0								
11月份	0	0							0	0	0	0	0	0		
12月份	0	0													0	0
统计人：叶莹 统计日期：2019/6/5 责任部门：职业培训中心 签字： <i>[Signature]</i>																
									次年1月份			已计入上格				



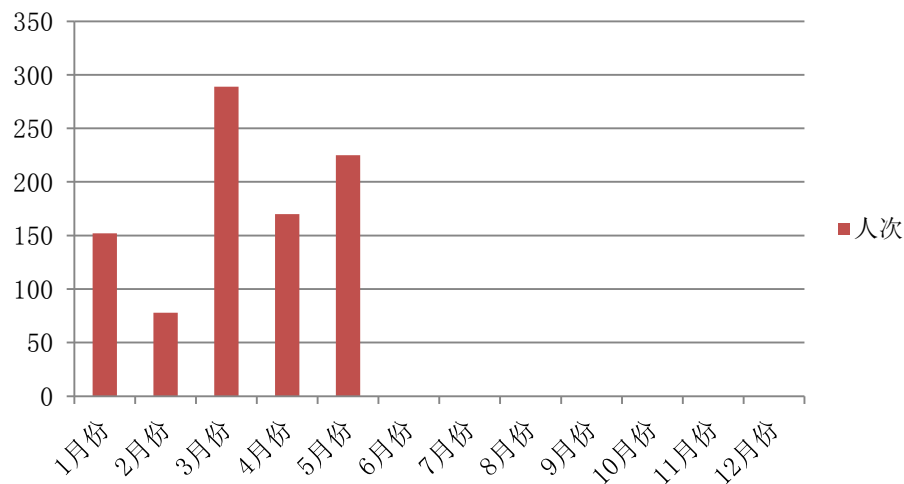
浙江国际海运职业技术学院培训量统计报表（船员/万邦）

船员/万邦 2019年	月份		季度		半年度		年度		学年度		备注					
	期数	人次	期数	人次	期数	人次	期数	人次	期数	人次						
1月份	7	152	23	519	41	914	41	914	—	—	2018-2019 学年度第 二学期 (2月-6月)					
2月份	4	78							18	395		0	0	0	0	0
3月份	12	289														
4月份	8	170	0	0	0	0	0	0								
5月份	10	225							0	0		0	0	0	0	
6月份	0	0														0
7月份	0	0	0	0	0	0	0	0								
8月份	0	0							0	0	0	0	0	0		
9月份	0	0													0	0
10月份	0	0	0	0	0	0	0	0								
11月份	0	0							0	0	0	0	0	0		
12月份	0	0													0	0
统计人：叶莹 统计日期：2019/6/5 统计部门：职业培训中心 签字： <i>[Signature]</i>																
									次年1月份			已计入上格				

培训期数（船员/万邦）



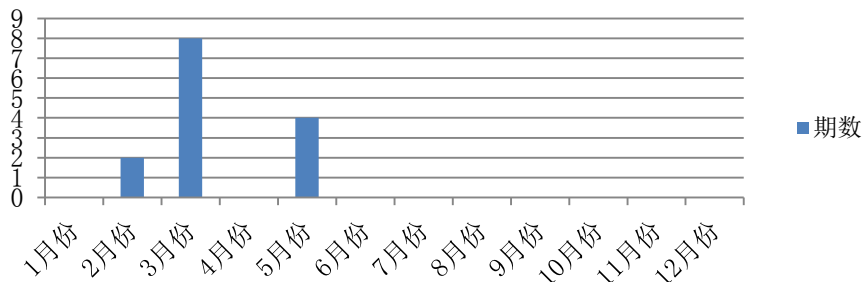
培训人次（船员/万邦）



浙江国际海运职业技术学院培训量统计报表（船员/舟山航海学校）

船员/航校 2019年	月份		季度		半年度		年度		学年度		备注					
	期数	人次	期数	人次	期数	人次	期数	人次	期数	人次						
1月份	0	5	10	366	14	578	14	578	—	—	2018-2019 学年度第 二学期 (2月-6月)					
2月份	2	74							4	212		0	0	0	0	0
3月份	8	287														
4月份	0	61	0	0	0	0	0	0	0	2019-2020 学年度第 一学期 (9月-次年1月)						
5月份	4	151														
6月份	0	0														
7月份	0	0	0	0	0	0	0	0	0							
8月份	0	0														
9月份	0	0														
10月份	0	0	0	0	0	0	0	0	0							
11月份	0	0														
12月份	0	0														
统计人：叶莹 统计日期：2019/6/5 责任部门：职业培训中心 签字：[Signature]										次年1月份			已计入上格			

培训期数（船员/舟山航海学校）



培训人次（船员/舟山航海学校）

