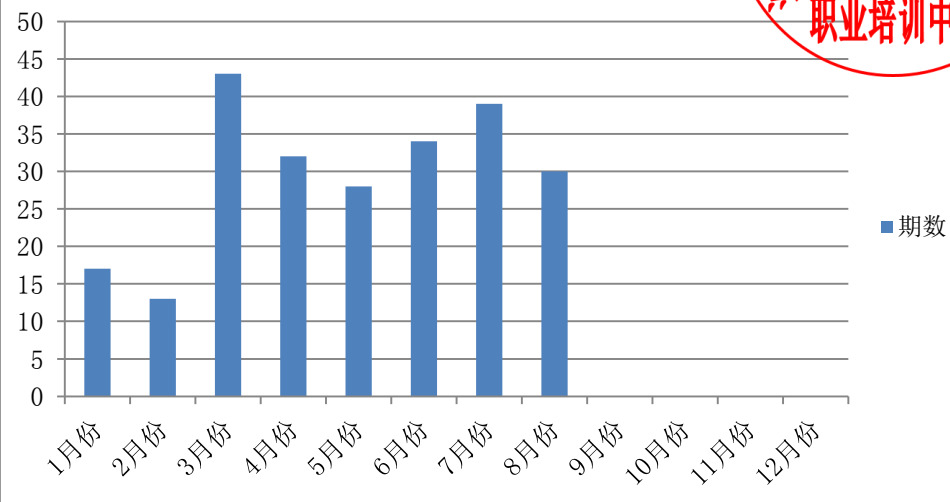


浙江国际海运职业技术学院培训量统计报表（船员汇总）

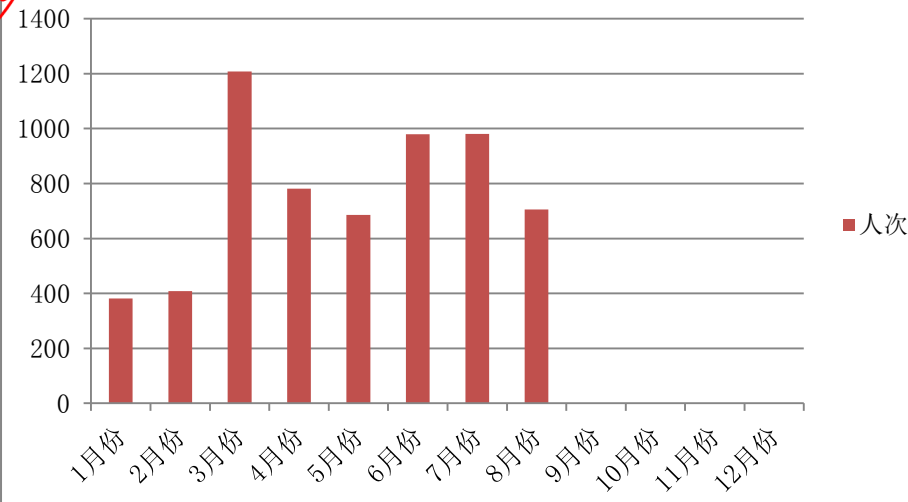
船员汇总 2019年	月份		季度		半年度		年度		学年度		备注	
	期数	人次	期数	人次	期数	人次	期数	人次	期数	人次		
1月份	17	382	73	1998	167	4444	236	6131	—	—	2018-2019 学年度第 二学期 (2月-6月)	
2月份	13	408										
3月份	43	1208										
4月份	32	781	94	2446					150	4062		
5月份	28	686										
6月份	34	979										
7月份	39	981	69	1687	69	1687	69	1687	69	1687	暑假 (7月-8月)	
8月份	30	706										
9月份	0	0										
10月份	0	0	0	0	0	0	0	0	0	0	2019-2020 学年度第 一学期 (9月-次年1月)	
11月份	0	0										
12月份	0	0										
统计人：叶莹 统计日期：2019/8/30 责任部：职业培训中心 签字：[Signature]									次年1月份			已计入上格



培训期数（船员汇总）

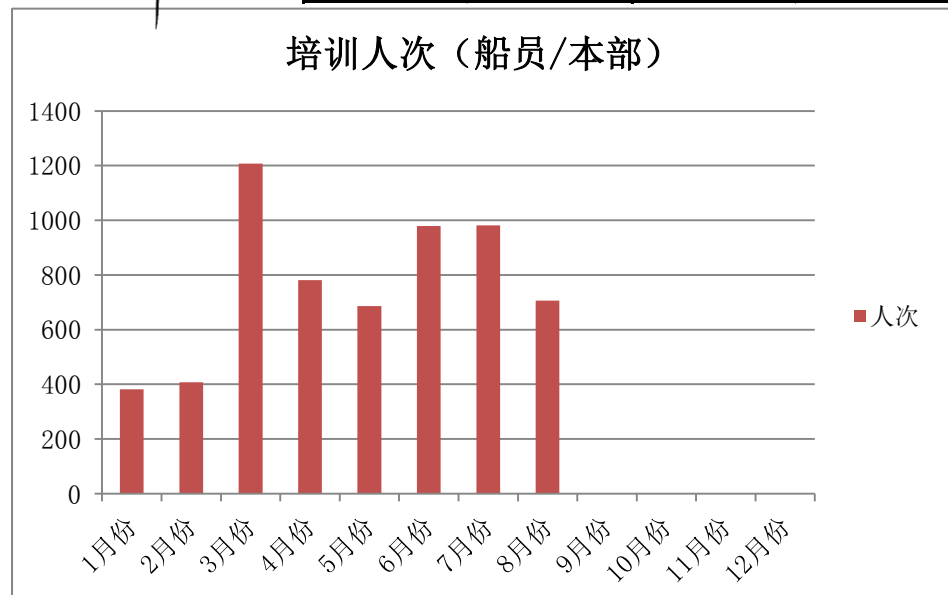
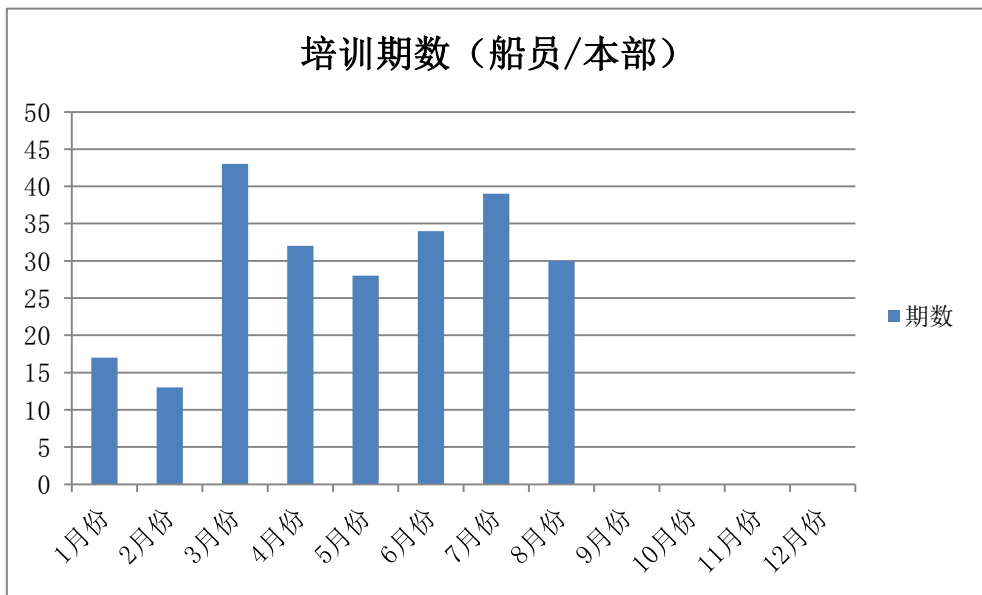


培训人次（船员汇总）



浙江国际海运职业技术学院培训量统计报表（船员/本部）

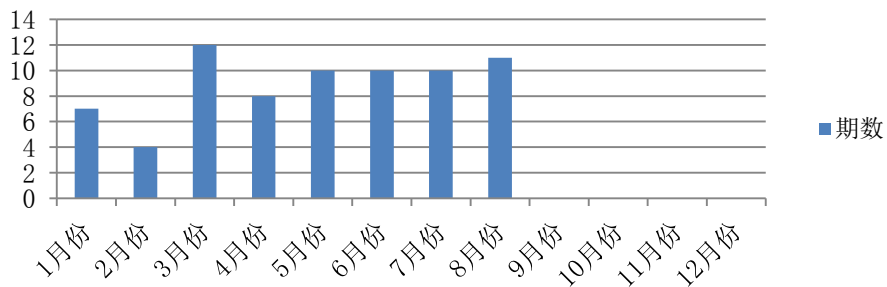
船员/本部 2019年	月份		季度		半年度		年度		学年度		备注		
	期数	人次	期数	人次	期数	人次	期数	人次	期数	人次			
1月份	10	225	40	1113	91	2327	131	3310	—	—	2018-2019 学年度第 二学期 (2月-6月)		
2月份	7	256											
3月份	23	632											
4月份	23	511	51	1214					81	2102			
5月份	14	310											
6月份	14	393											
7月份	21	527	40	983	40	983			40	983	40	983	暑假 (7月-8月)
8月份	19	456											
9月份	0	0											
10月份	0	0	0	0	0	0			0	0	0	0	2019-2020 学年度第 一学期 (9月-次年1月)
11月份	0	0											
12月份	0	0											
统计人：叶莹 统计日期：2019/8/30 责任部门：职业培训中心 签字： <i>[Signature]</i>									次年1月份			已计入上格	



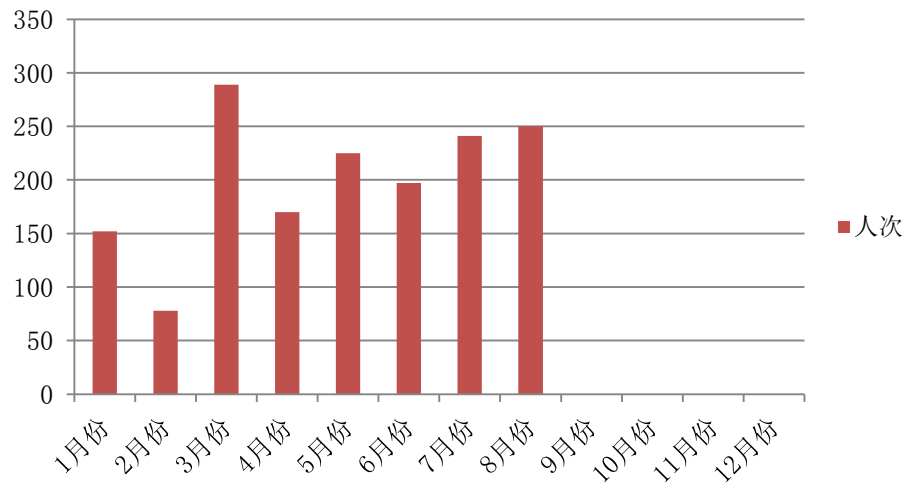
浙江国际海运职业技术学院培训量统计报表（船员/万邦）

船员/万邦 2019年	月份		季度		半年度		年度		学年度		备注		
	期数	人次	期数	人次	期数	人次	期数	人次	期数	人次			
1月份	7	152	23	519	51	1111	72	1602	—	—	2018-2019 学年度第 二学期 (2月-6月)		
2月份	4	78											
3月份	12	289											
4月份	8	170	28	592					44	959			
5月份	10	225											
6月份	10	197											
7月份	10	241	21	491	21	491	21	491	21	491	暑假 (7月-8月)		
8月份	11	250											
9月份	0	0											
10月份	0	0	0	0	0	0	0	0	0	0	2019-2020 学年度第 一学期 (9月-次年1月)		
11月份	0	0											
12月份	0	0											
统计人：叶莹 统计日期：2019/8/30 统计部门：职业培训中心 签字： <i>[Signature]</i>										次年1月份			已计入上格

培训期数（船员/万邦）



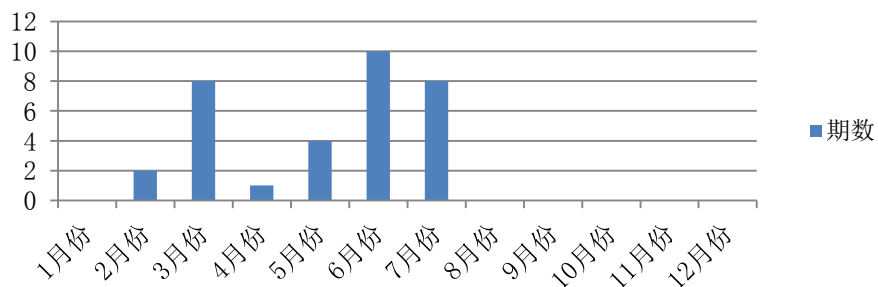
培训人次（船员/万邦）



浙江国际海运职业技术学院培训量统计报表（船员/舟山航海学校）

船员/航校 2019年	月份		季度		半年度		年度		学年度		备注		
	期数	人次	期数	人次	期数	人次	期数	人次	期数	人次			
1月份	0	5	10	366	25	1006	33	1219	—	—	2018-2019 学年度第 二学期 (2月-6月)		
2月份	2	74											
3月份	8	287											
4月份	1	100	15	640					25	1001			
5月份	4	151											
6月份	10	389											
7月份	8	213	8	213	8	213			8	213	8	213	暑假 (7月-8月)
8月份	0	0											
9月份	0	0											
10月份	0	0	0	0	0	0			0	0	0	0	2019-2020 学年度第 一学期 (9月-次年1月)
11月份	0	0											
12月份	0	0											
统计人：叶莹 统计日期：2019/8/30 责任部门：职业培训中心 签字： <i>叶莹</i>									次年1月份			已计入上格	

培训期数（船员/舟山航海学校）



培训人次（船员/舟山航海学校）

