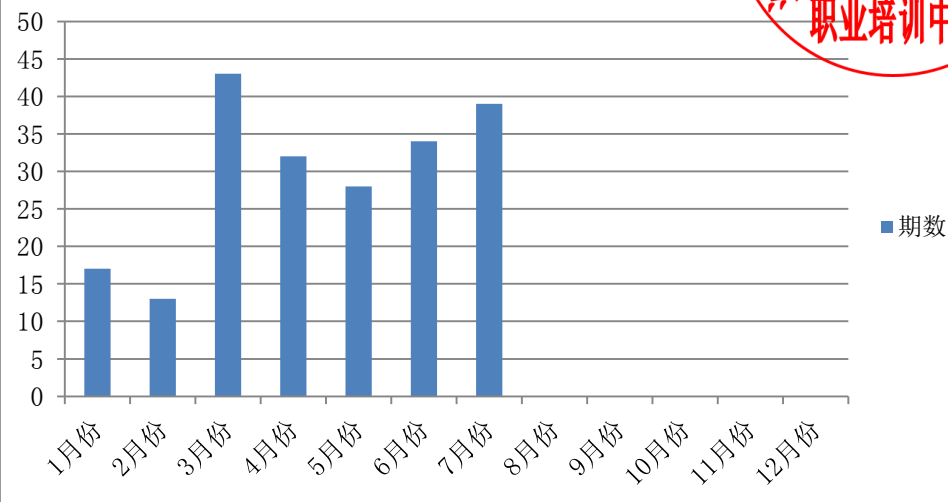


浙江国际海运职业技术学院培训量统计报表（船员汇总）

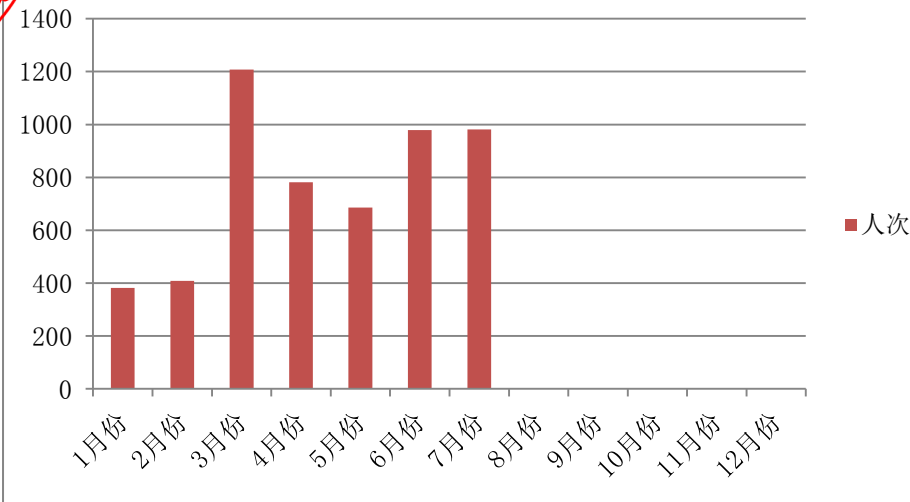
船员汇总 2019年	月份		季度		半年度		年度		学年度		备注	
	期数	人次	期数	人次	期数	人次	期数	人次	期数	人次		
1月份	17	382	73	1998	167	4444	206	5425	—	—	2018-2019 学年度第 二学期 (2月-6月)	
2月份	13	408										
3月份	43	1208										
4月份	32	781	94	2446					150	4062		
5月份	28	686										
6月份	34	979										
7月份	39	981	39	981	39	981	39	981	暑假 (7月-8月)			
8月份	0	0										
9月份	0	0	0	0	0	0	0	0	0	2019-2020 学年度第 一学期 (9月-次年1月)		
10月份	0	0										
11月份	0	0										
12月份	0	0										
统计人：叶莹 统计日期：2019/8/1 责任部：职业培训中心 签字：[Signature]									次年1月份			已计入上格



培训期数（船员汇总）

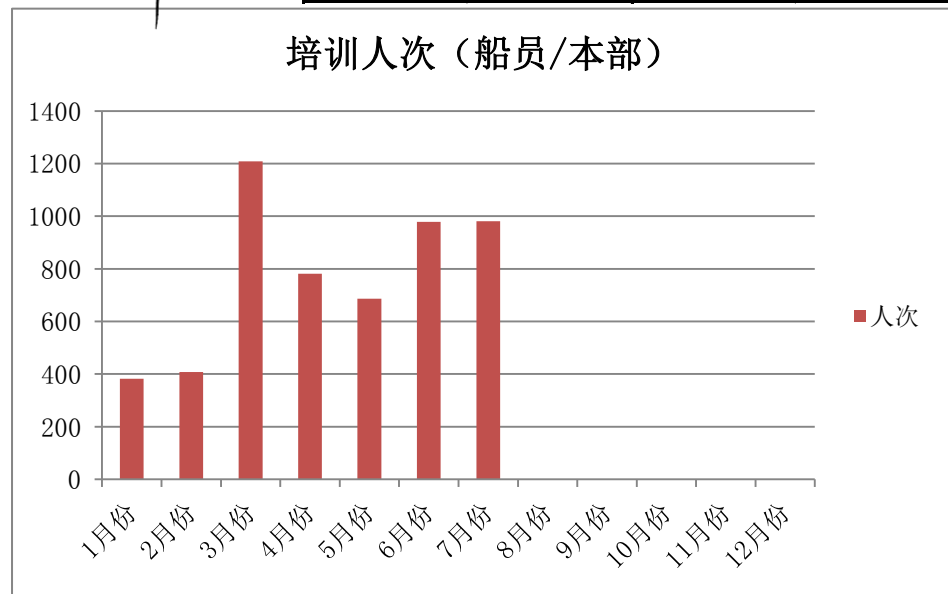
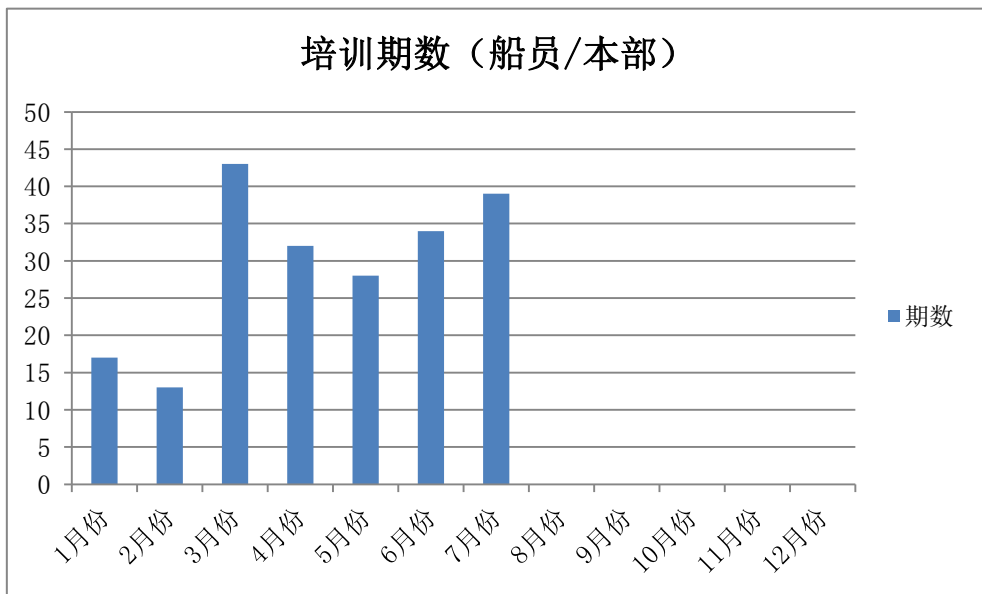


培训人次（船员汇总）



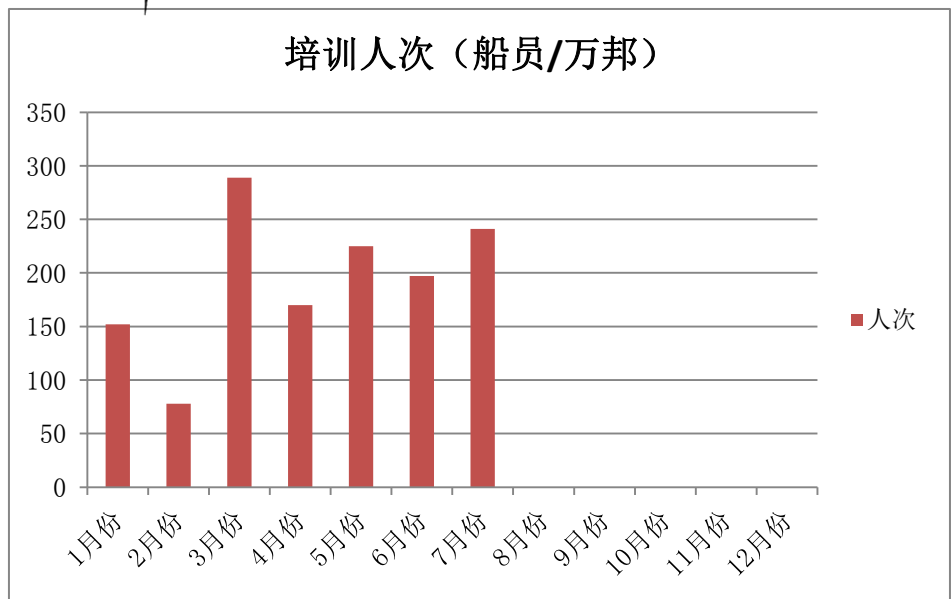
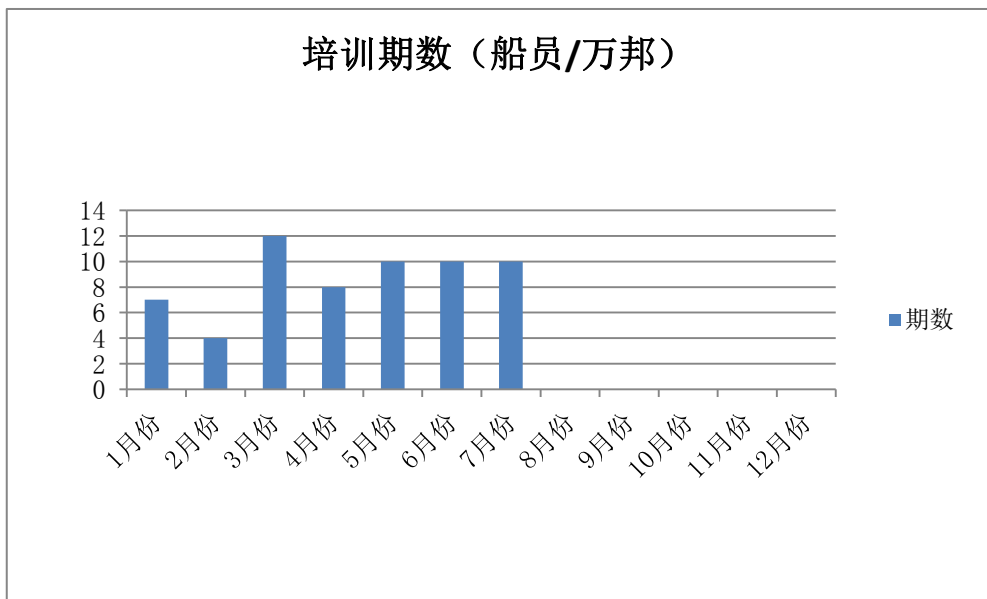
浙江国际海运职业技术学院培训量统计报表（船员/本部）

船员/本部 2019年	月份		季度		半年度		年度		学年度		备注		
	期数	人次	期数	人次	期数	人次	期数	人次	期数	人次			
1月份	10	225	40	1113	91	2327	112	2854	—	—	2018-2019 学年度第 二学期 (2月-6月)		
2月份	7	256											
3月份	23	632											
4月份	23	511	51	1214					81	2102			
5月份	14	310											
6月份	14	393											
7月份	21	527	21	527	21	527			21	527	21	527	暑假 (7月-8月)
8月份	0	0											
9月份	0	0											
10月份	0	0	0	0	0	0			0	0	0	0	2019-2020 学年度第 一学期 (9月-次年1月)
11月份	0	0											
12月份	0	0											
统计人：叶莹 统计日期：2019/8/1 责任部门：职业培训中心 签字： <i>叶莹</i>									次年1月份			已计入上格	



浙江国际海运职业技术学院培训量统计报表（船员/万邦）

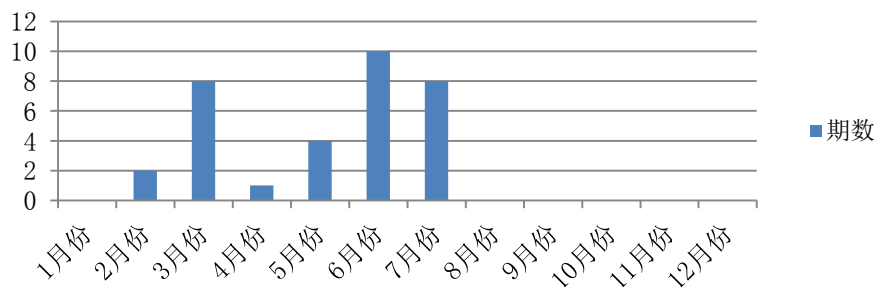
船员/万邦 2019年	月份		季度		半年度		年度		学年度		备注
	期数	人次	期数	人次	期数	人次	期数	人次	期数	人次	
1月份	7	152	23	519	51	1111	61	1352	—	—	2018-2019 学年度第 二学期 (2月-6月)
2月份	4	78									
3月份	12	289									
4月份	8	170	28	592					44	959	
5月份	10	225									
6月份	10	197									
7月份	10	241	10	241	10	241	10	241	10	241	暑假 (7月-8月)
8月份	0	0									
9月份	0	0									
10月份	0	0	0	0	0	0	0	0	0	0	2019-2020 学年度第 一学期 (9月-次年1月)
11月份	0	0									
12月份	0	0									
统计人：叶莹 统计日期：2019/8/1 统计部门：职业培训中心 签字：								次年1月份			已计入上格



浙江国际海运职业技术学院培训量统计报表（船员/舟山航海学校）

船员/航校 2019年	月份		季度		半年度		年度		学年度		备注		
	期数	人次	期数	人次	期数	人次	期数	人次	期数	人次			
1月份	0	5	10	366	25	1006	33	1219	—	—	2018-2019 学年度第 二学期 (2月-6月)		
2月份	2	74											
3月份	8	287											
4月份	1	100	15	640					25	1001			
5月份	4	151											
6月份	10	389											
7月份	8	213	8	213	8	213			8	213	8	213	暑假 (7月-8月)
8月份	0	0											
9月份	0	0											
10月份	0	0	0	0	0	0			0	0	0	0	2019-2020 学年度第 一学期 (9月-次年1月)
11月份	0	0											
12月份	0	0											
统计人：叶莹 统计日期：2019/8/1 责任部门：职业培训中心 签字： <i>叶莹</i>										次年1月份			已计入上格

培训期数（船员/舟山航海学校）



培训人次（船员/舟山航海学校）

