

浙江国际海运职业技术学院培训量统计报表（学生汇总）

学生汇总 2020年	月份		季度		半年度		年度		学年度		备注	
	期数	人次	期数	人次	期数	人次	期数	人次	期数	人次		
1月份	8	236	8	236	34	998	84	2567	—	—	2019-2020 学年度第 二学期 (2月-6月)	
2月份	0	0										
3月份	0	0										
4月份	0	0	26	762					26	762		
5月份	0	0										
6月份	26	762										
7月份	15	422	32	945	50	1569						暑假 (7月-8月)
8月份	5	145										
9月份	12	378										
10月份	7	289	18	624								2020-2021 学年度第 一学期 (9月-次年1月)
11月份	8	252										
12月份	3	83										
次年1月份												

统计人：叶莹

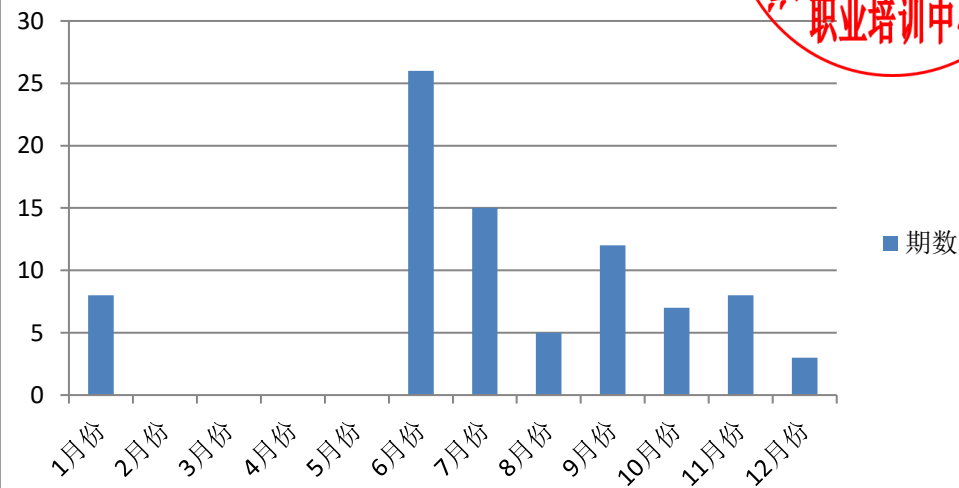
统计日期：2021/1/21 责任部

职业培训中心 签字：

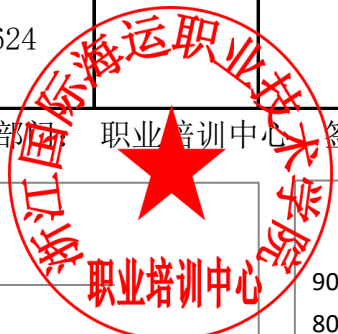
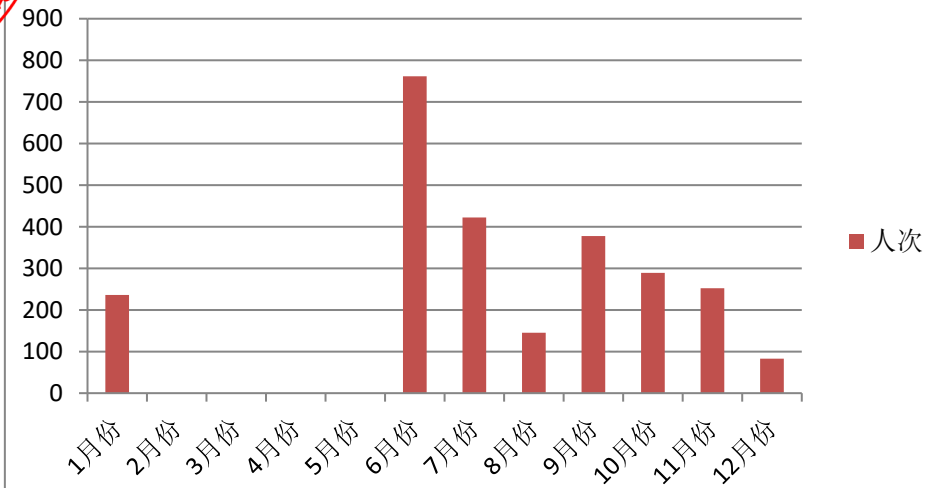
次年1月份

已计入上格

培训期数（学生汇总）



培训人次（学生汇总）

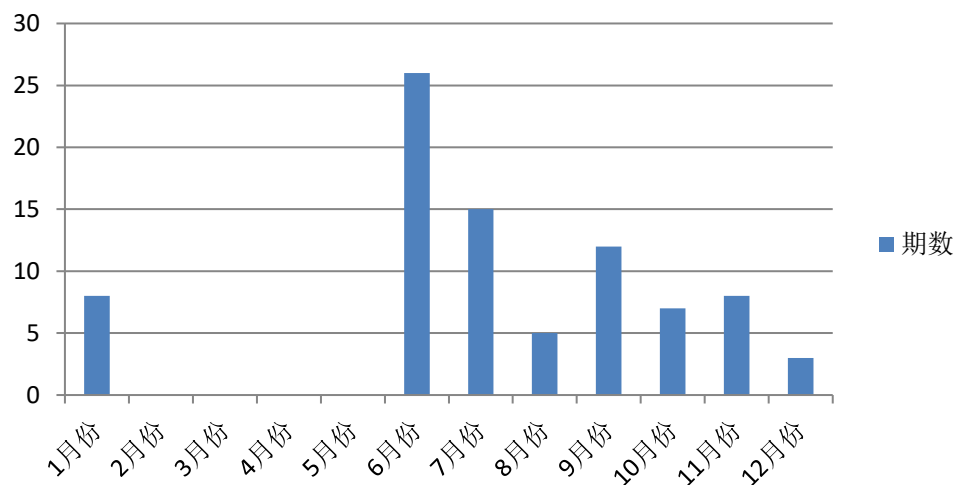


浙江国际海运职业技术学院培训量统计报表（学生/本部）

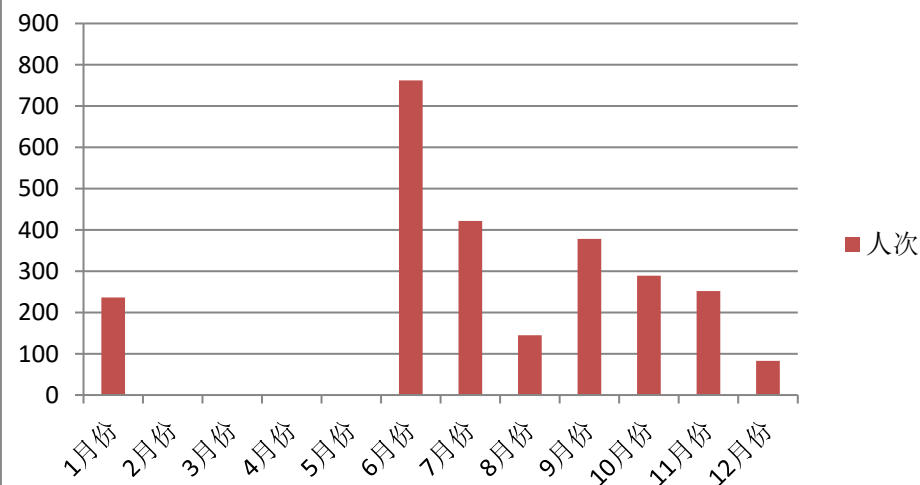
学生/本部 2020年	月份		季度		半年度		年度		学年度		备注
	期数	人次	期数	人次	期数	人次	期数	人次	期数	人次	
1月份	6	166	6	166	32	928	82	2497	—	—	2019-2020 学年度第 二学期 (2月-6月)
2月份	0	0									
3月份	0	0									
4月份	0	0	26	762					26	762	
5月份	0	0									
6月份	26	762									
7月份	15	422	32	945	50	1569			20	567	暑假 (7月-8月)
8月份	5	145									
9月份	12	378									
10月份	7	289	18	624					30	1002	2020-2021 学年度第 一学期 (9月-次年1月)
11月份	8	252									
12月份	3	83									
次年1月份											

统计人：叶莹 统计日期：2021/1/21 责任部门：职业培训中心 签字：

培训期数（学生/本部）

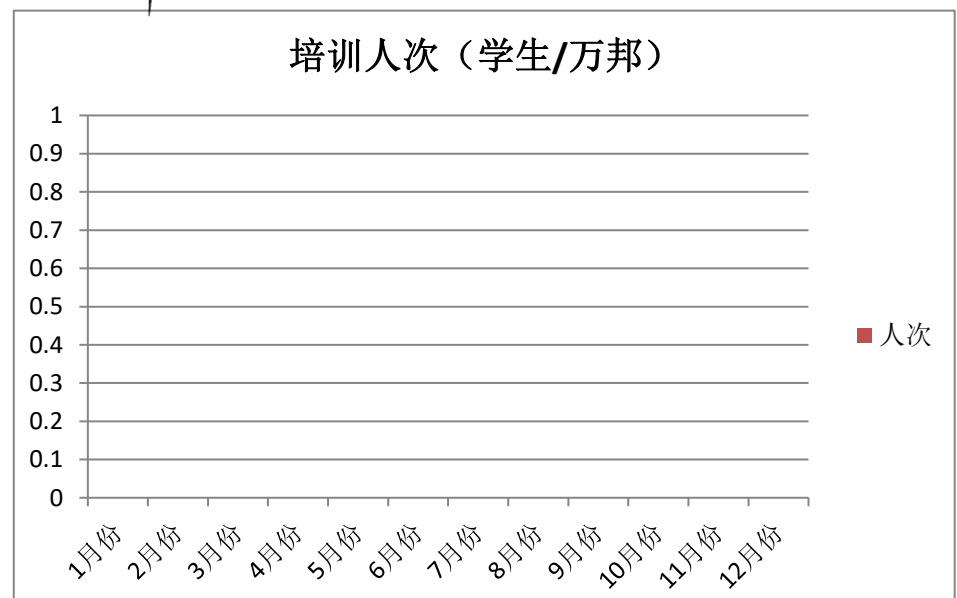
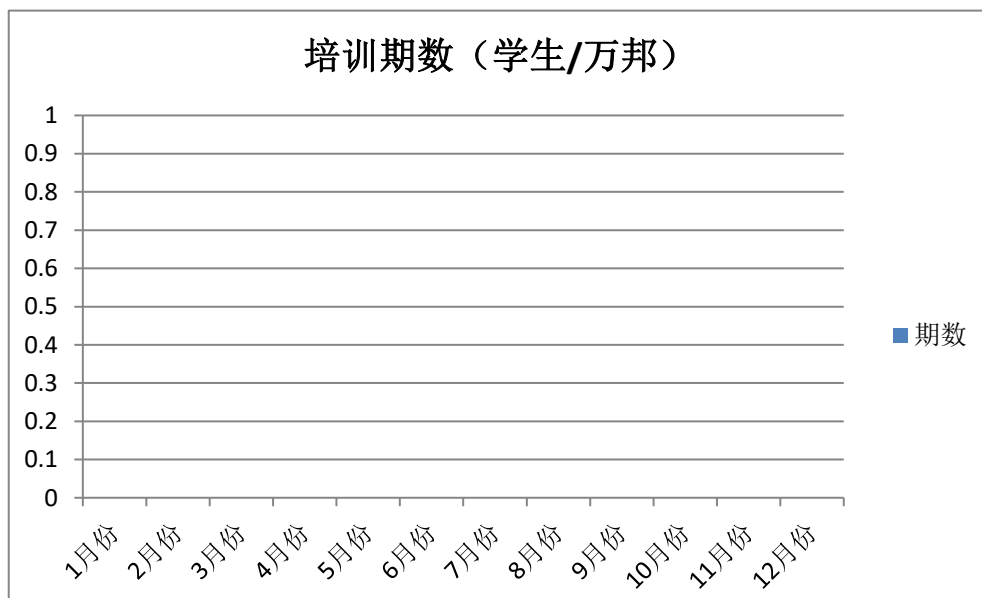


培训人次（学生/本部）



浙江国际海运职业技术学院培训量统计报表（学生/万邦）

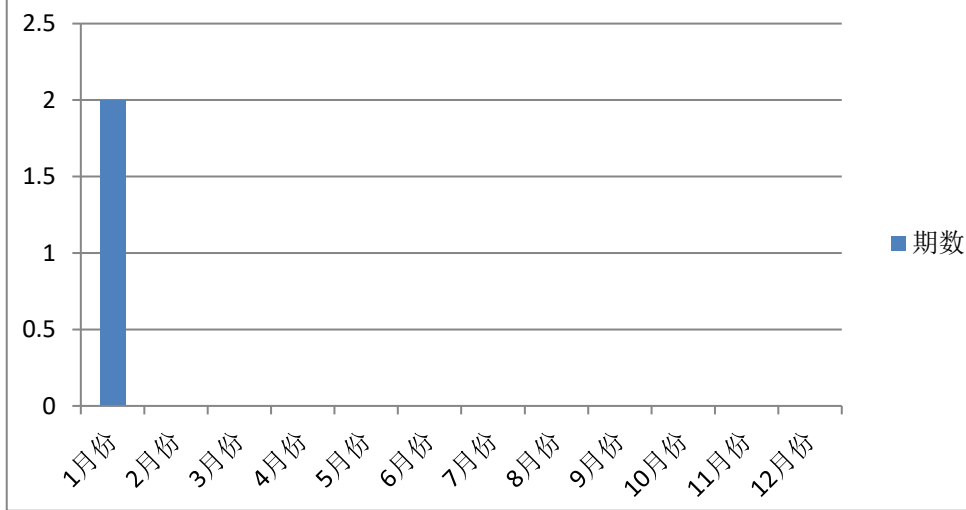
学生/万邦 2020年	月份		季度		半年度		年度		学年度		备注								
	期数	人次	期数	人次	期数	人次	期数	人次	期数	人次									
1月份	0	0	0	0	0	0	0	0	—	—	2019-2020 学年度第 二学期 (2月-6月)								
2月份	0	0							0	0		0	0	0	0	0			
3月份	0	0							0	0		0	0	0	0	0			
4月份	0	0	0	0	0	0	0	0	0	0		暑假 (7月-8月)							
5月份	0	0											0	0	0	0	0	0	0
6月份	0	0											0	0	0	0	0	0	0
7月份	0	0	0	0	0	0	0	0	0	0	2020-2021 学年度第 一学期 (9月-次年1月)								
8月份	0	0										0	0	0	0	0	0	0	
9月份	0	0										0	0	0	0	0	0	0	
10月份	0	0	0	0	0	0	0	0	0	0	2020-2021 学年度第 一学期 (9月-次年1月)								
11月份	0	0										0	0	0	0	0	0	0	
12月份	0	0										0	0	0	0	0	0	0	
统计人：叶莹 统计日期：2021/1/21 统计部门：职业培训中心 签字：								次年1月份			已计入上格								



浙江国际海运职业技术学院培训量统计报表（学生/舟山航海学校）

学生/航校 2020年	月份		季度		半年度		年度		学年度		备注	
	期数	人次	期数	人次	期数	人次	期数	人次	期数	人次		
1月份	2	70	2	70	2	70	2	70	—	—	2019-2020 学年度第 二学期 (2月-6月)	
2月份	0	0							0	0		
3月份	0	0							0	0		
4月份	0	0	0	0	0	0			0	0		暑假 (7月-8月)
5月份	0	0										
6月份	0	0										
7月份	0	0	0	0	0	0	0	0	2020-2021 学年度第 一学期 (9月-次年1月)			
8月份	0	0										
9月份	0	0										
10月份	0	0	0	0	0	0	0	0	0			
11月份	0	0										
12月份	0	0										
统计人：叶莹 统计日期：2021/1/21 责任部门：职业培训中心 签字： <i>叶莹</i>								次年1月份			已计入上格	

培训期数（学生/舟山航海学校）



培训人次（学生/舟山航海学校）

