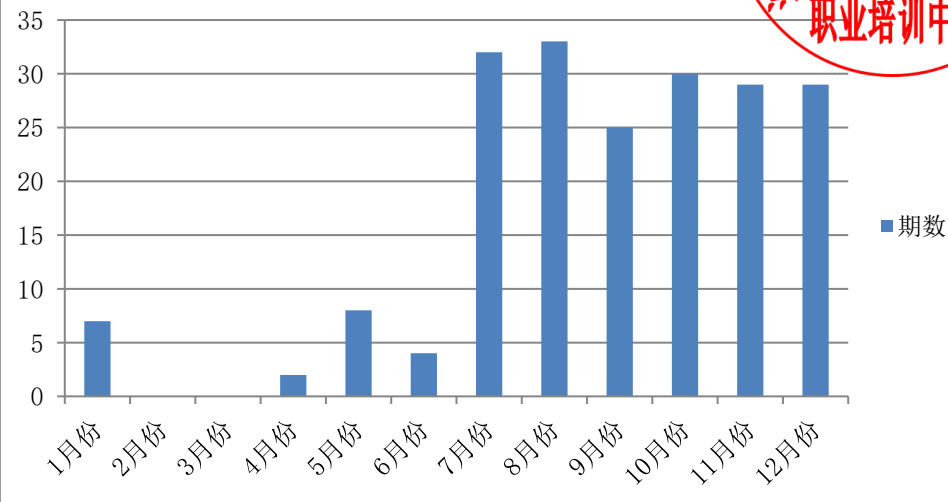


浙江国际海运职业技术学院培训量统计报表（船员汇总）

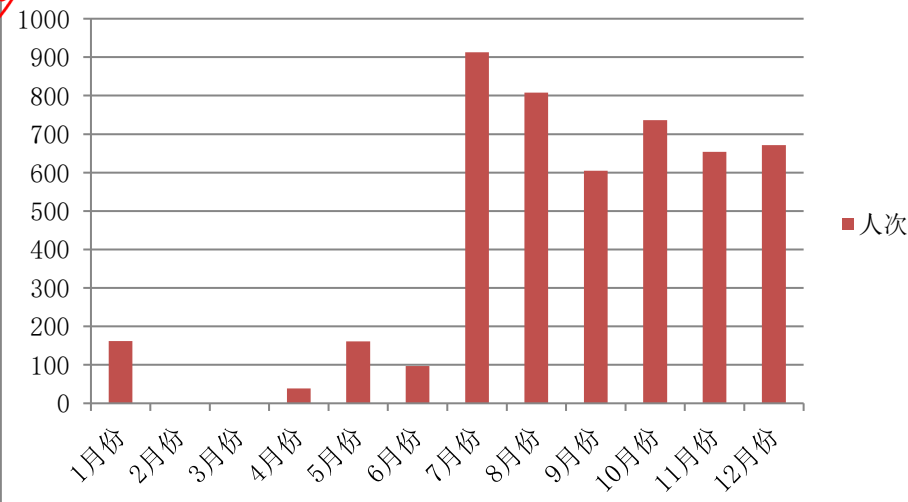
船员汇总 2020年	月份		季度		半年度		年度		学年度		备注		
	期数	人次	期数	人次	期数	人次	期数	人次	期数	人次			
1月份	7	162	7	162	21	459	199	4846	—	—	2019-2020 学年度第 二学期 (2月-6月)		
2月份	0	0											
3月份	0	0											
4月份	2	39	14	297					14	297			
5月份	8	161											
6月份	4	97											
7月份	32	913	90	2326	178	4387			65	1721	暑假 (7月-8月)		
8月份	33	808											
9月份	25	605											
10月份	30	736	88	2061					113	2666	2666	2666	2020-2021 学年度第 一学期 (9月-次年1月)
11月份	29	654											
12月份	29	671											
统计人：叶莹 统计日期：2021/1/21 责任部门：职业培训中心 签字：[Signature]									次年1月份			已计入上格	



培训期数（船员汇总）

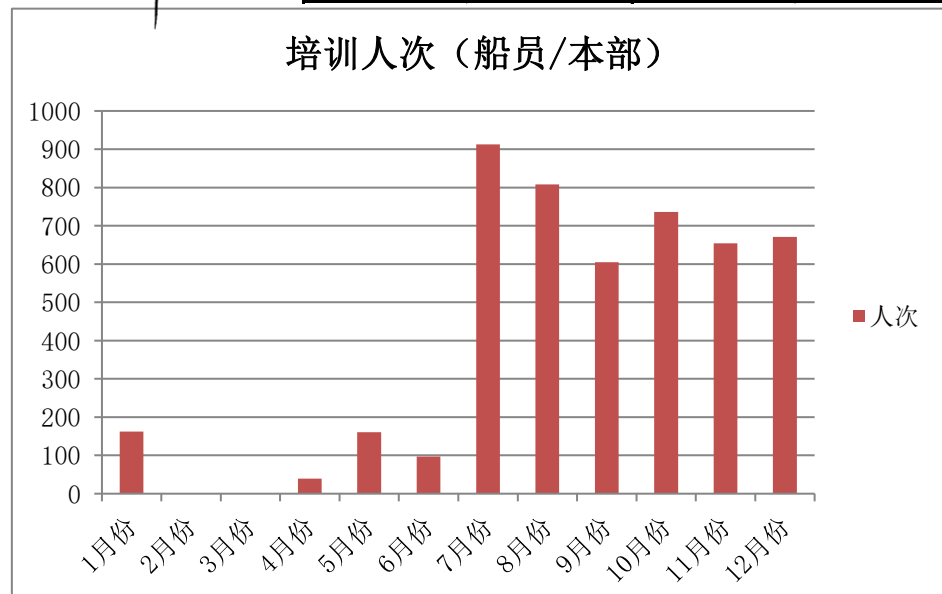
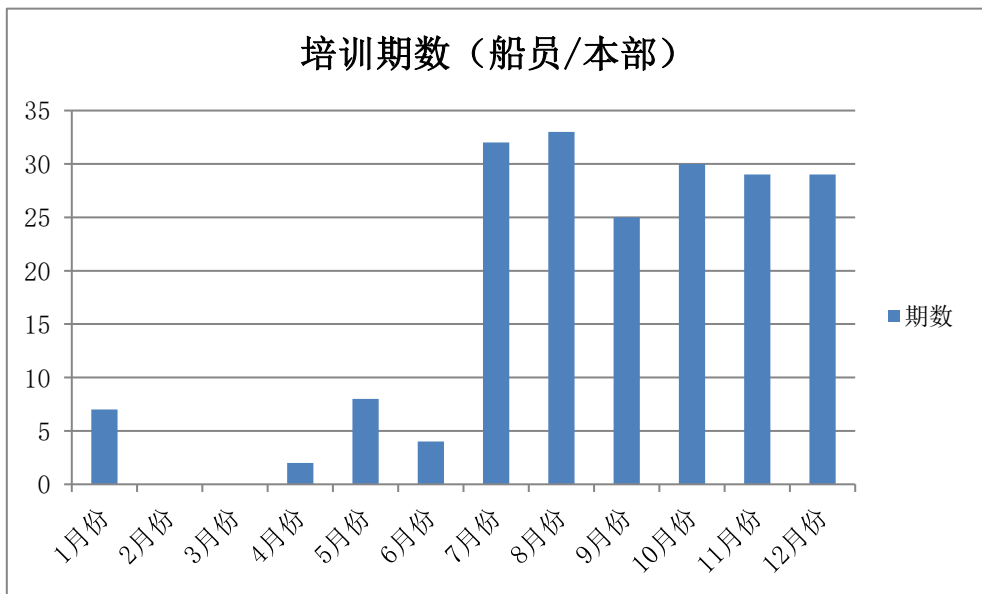


培训人次（船员汇总）



浙江国际海运职业技术学院培训量统计报表（船员/本部）

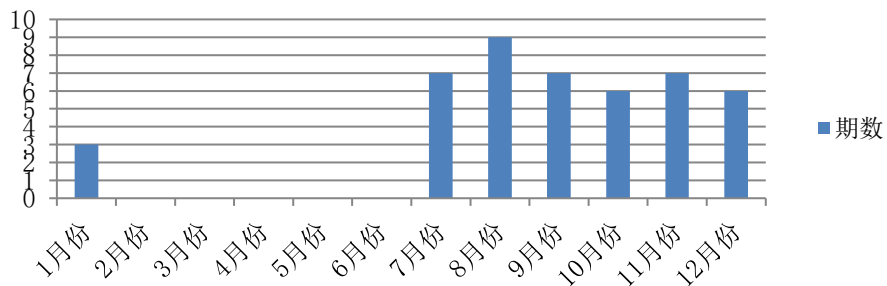
船员/本部 2020年	月份		季度		半年度		年度		学年度		备注		
	期数	人次	期数	人次	期数	人次	期数	人次	期数	人次			
1月份	4	103	4	103	18	400	154	3794	—	—	2019-2020 学年度第 二学期 (2月-6月)		
2月份	0	0											
3月份	0	0											
4月份	2	39	14	297					14	297			
5月份	8	161											
6月份	4	97											
7月份	25	710	67	1726	136	3394			49	1331	暑假 (7月-8月)		
8月份	24	621											
9月份	18	395											
10月份	24	604	69	1668							87	2063	2020-2021 学年度第 一学期 (9月-次年1月)
11月份	22	519											
12月份	23	545											
统计人：叶莹 统计日期：2021/1/21 责任部门：职业培训中心 签字：[Signature]										次年1月份			已计入上格



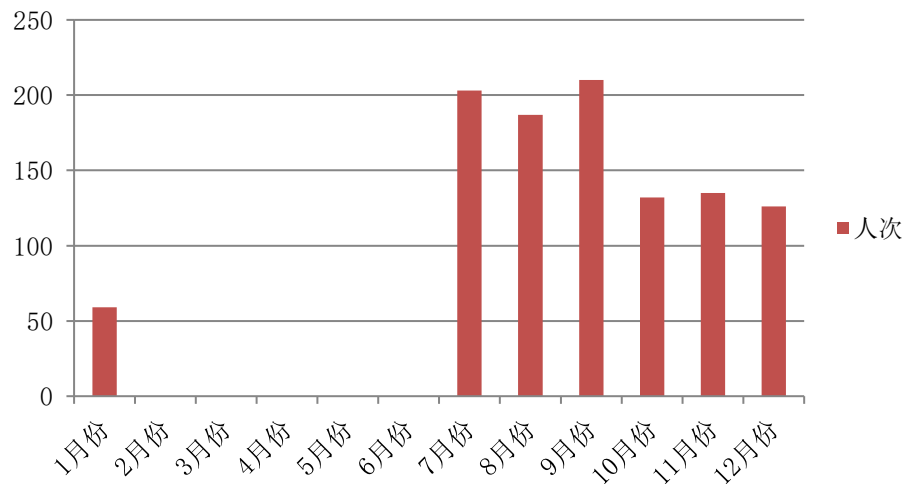
浙江国际海运职业技术学院培训量统计报表（船员/万邦）

船员/万邦 2020年	月份		季度		半年度		年度		学年度		备注					
	期数	人次	期数	人次	期数	人次	期数	人次	期数	人次						
1月份	3	59	3	59	3	59	45	1052	—	—	2019-2020 学年度第 二学期 (2月-6月)					
2月份	0	0							0	0		0	0	0	0	
3月份	0	0														23
4月份	0	0	42	993	26	603										
5月份	0	0							19	393		7	210			
6月份	0	0												7	203	9
7月份	7	203	6	132	7	135	6	126								
8月份	9	187							6	132	7	135	6	126		
9月份	7	210	6	132	7	135	6	126								
10月份	6	132							6	132	7	135	6	126		
11月份	7	135	6	132	7	135	6	126								
12月份	6	126							6	132	7	135	6	126		
统计人：叶莹	统计日期：2021/1/21	统计部门：职业培训中心	签字： <i>[Signature]</i>	次年1月份			已计入上格									

培训期数（船员/万邦）



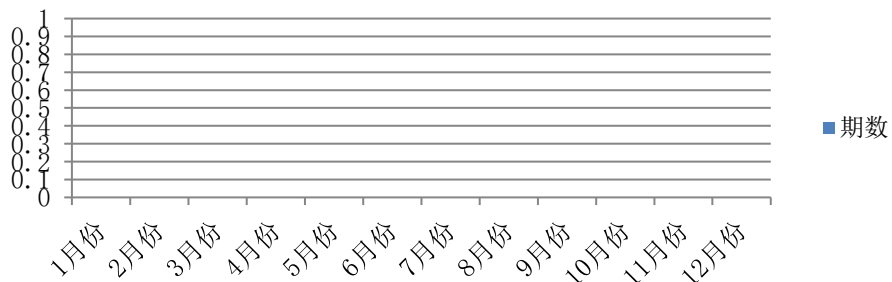
培训人次（船员/万邦）



浙江国际海运职业技术学院培训量统计报表（船员/舟山航海学校）

船员/航校 2020年	月份		季度		半年度		年度		学年度		备注		
	期数	人次	期数	人次	期数	人次	期数	人次	期数	人次			
1月份	0	0	0	0	0	0	0	0	—	—	2019-2020 学年度第 二学期 (2月-6月)		
2月份	0	0											
3月份	0	0											
4月份	0	0	0	0	0	0	0	0	0				
5月份	0	0											
6月份	0	0											
7月份	0	0	0	0	0	0	0	0	0	暑假 (7月-8月)			
8月份	0	0											
9月份	0	0											
10月份	0	0	0	0	0	0	0	0	0	2020-2021 学年度第 一学期 (9月-次年1月)			
11月份	0	0											
12月份	0	0											
统计人：叶莹 统计日期：2021/1/21 责任部门：职业培训中心 签字： <i>PTM</i>											次年1月份		

培训期数（船员/舟山航海学校）



培训人次（船员/舟山航海学校）

