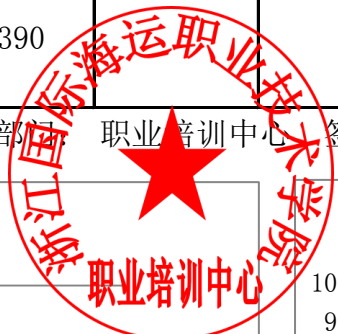
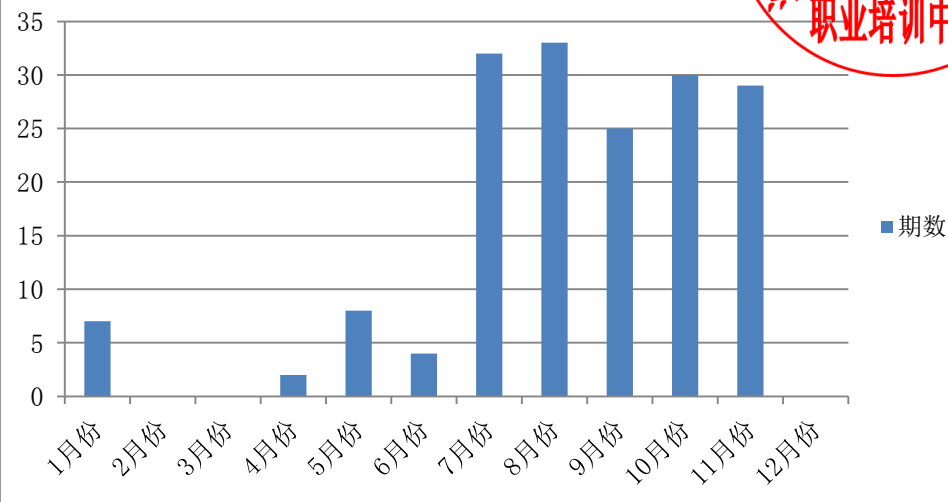


浙江国际海运职业技术学院培训量统计报表（船员汇总）

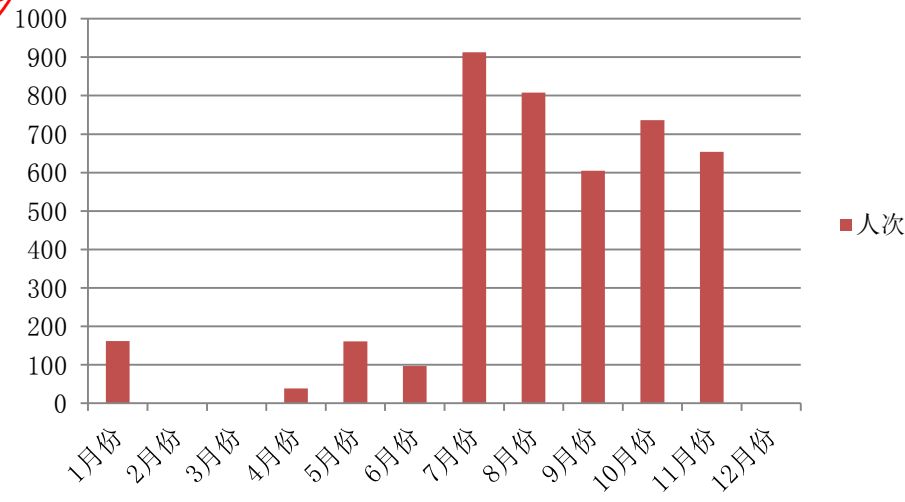
船员汇总 2020年	月份		季度		半年度		年度		学年度		备注	
	期数	人次	期数	人次	期数	人次	期数	人次	期数	人次		
1月份	7	162	7	162	21	459	170	4175	—	—	2019-2020 学年度第 二学期 (2月-6月)	
2月份	0	0										
3月份	0	0										
4月份	2	39	14	297					14	297		
5月份	8	161										
6月份	4	97										
7月份	32	913	90	2326	149	3716			65	1721	暑假 (7月-8月)	
8月份	33	808										
9月份	25	605										
10月份	30	736	59	1390	84	1995			84	1995	2020-2021 学年度第 一学期 (9月-次年1月)	
11月份	29	654										
12月份	0	0										
统计人：叶莹 统计日期：2020/12/1 责任部：职业培训中心 签字：[Signature]									次年1月份			已计入上格



培训期数（船员汇总）

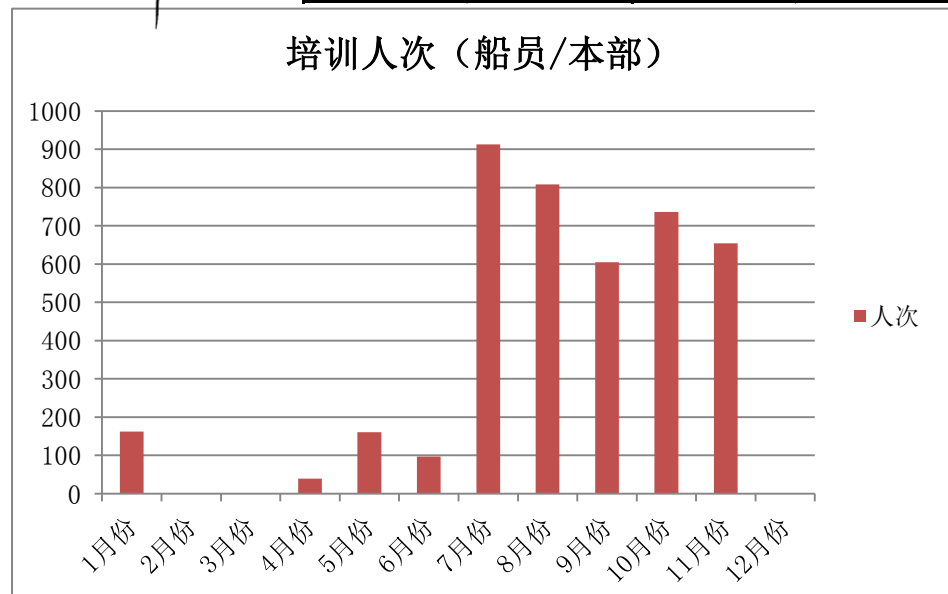
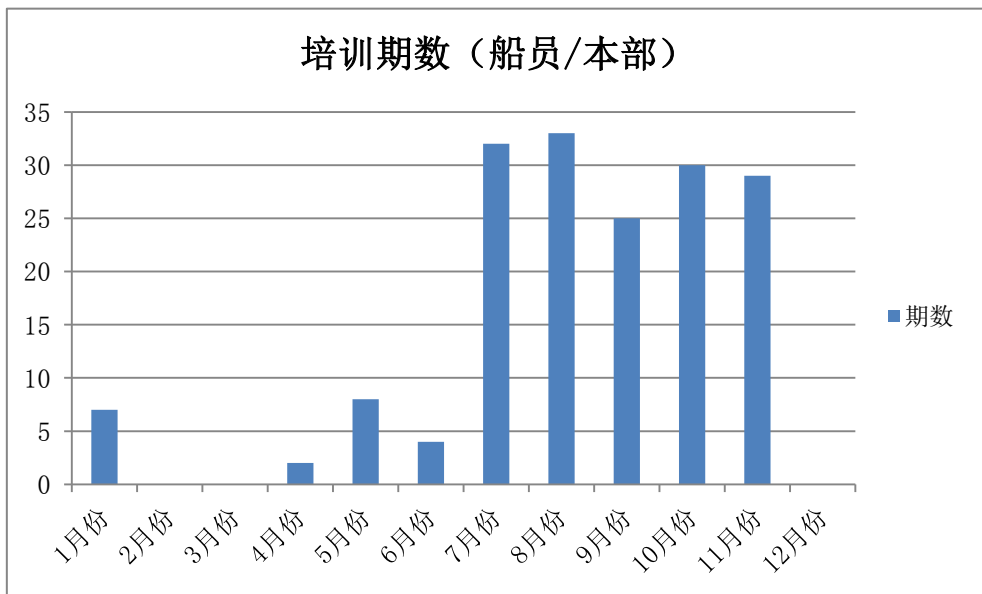


培训人次（船员汇总）



浙江国际海运职业技术学院培训量统计报表（船员/本部）

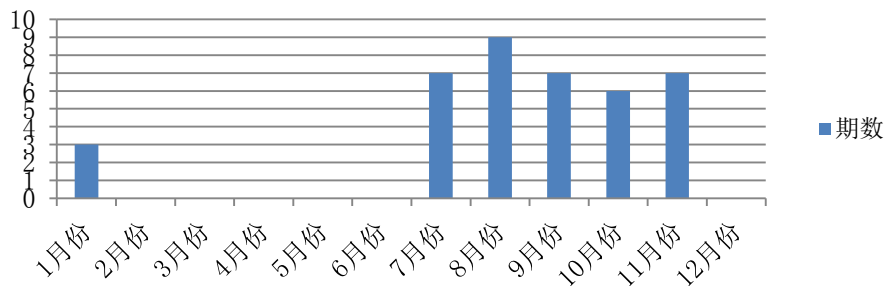
船员/本部 2020年	月份		季度		半年度		年度		学年度		备注		
	期数	人次	期数	人次	期数	人次	期数	人次	期数	人次			
1月份	4	103	4	103	18	400	131	3249	—	—	2019-2020 学年度第 二学期 (2月-6月)		
2月份	0	0											
3月份	0	0											
4月份	2	39	14	297					14	297			
5月份	8	161											
6月份	4	97											
7月份	25	710	67	1726	113	2849			49	1331	暑假 (7月-8月)		
8月份	24	621											
9月份	18	395											
10月份	24	604	46	1123							64	1518	2020-2021 学年度第 一学期 (9月-次年1月)
11月份	22	519											
12月份	0	0											
统计人：叶莹 统计日期：2020/12/1 责任部门：职业培训中心 签字： <i>叶莹</i>									次年1月份			已计入上格	



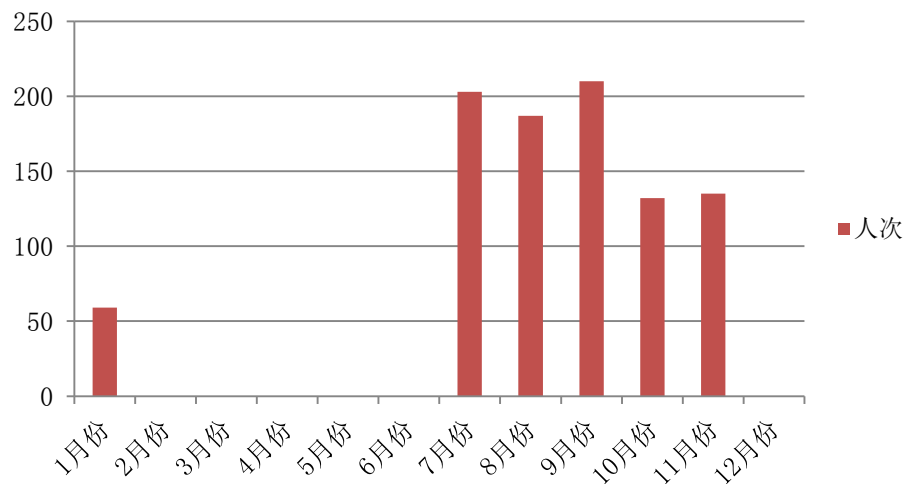
浙江国际海运职业技术学院培训量统计报表（船员/万邦）

船员/万邦 2020年	月份		季度		半年度		年度		学年度		备注	
	期数	人次	期数	人次	期数	人次	期数	人次	期数	人次		
1月份	3	59	3	59	3	59	39	926	—	—	2019-2020 学年度第 二学期 (2月-6月)	
2月份	0	0										
3月份	0	0										
4月份	0	0	0	0	0	16			390	20		477
5月份	0	0										
6月份	0	0										
7月份	7	203	23	600	36	867	36	867	20	477	暑假 (7月-8月)	
8月份	9	187										
9月份	7	210										
10月份	6	132	13	267	13	267	13	267	13	267	2020-2021 学年度第 一学期 (9月-次年1月)	
11月份	7	135										
12月份	0	0										
统计人：叶莹 统计日期：2020/12/1 统计部门：职业培训中心 签字：								次年1月份			已计入上格	

培训期数（船员/万邦）



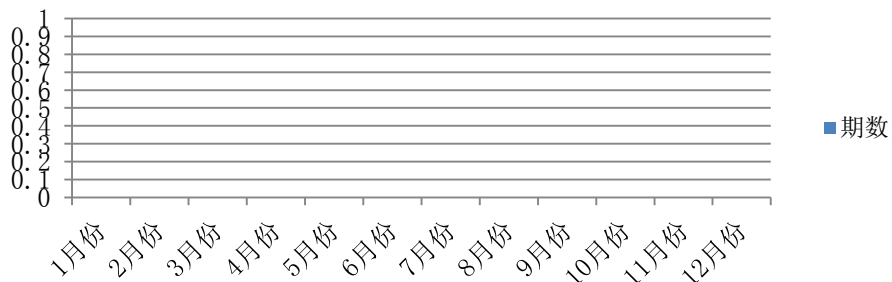
培训人次（船员/万邦）



浙江国际海运职业技术学院培训量统计报表（船员/舟山航海学校）

船员/航校 2020年	月份		季度		半年度		年度		学年度		备注						
	期数	人次	期数	人次	期数	人次	期数	人次	期数	人次							
1月份	0	0	0	0	0	0	0	0	—	—	2019-2020 学年度第 二学期 (2月-6月)						
2月份	0	0							0	0		0	0	0	0	0	
3月份	0	0							0	0		0	0	0	0	0	
4月份	0	0	0	0	0	0	0	0	0	0		暑假 (7月-8月)					
5月份	0	0							0	0			0	0	0	0	0
6月份	0	0							0	0			0	0	0	0	0
7月份	0	0	0	0	0	0	0	0	0	0	2020-2021 学年度第 一学期 (9月-次年1月)						
8月份	0	0							0	0		0	0	0	0	0	
9月份	0	0							0	0		0	0	0	0	0	
10月份	0	0	0	0	0	0	0	0	0	0		2020-2021 学年度第 一学期 (9月-次年1月)					
11月份	0	0							0	0			0	0	0	0	0
12月份	0	0							0	0			0	0	0	0	0
统计人：叶莹 统计日期：2020/12/1 责任部门：职业培训中心 签字： <i>[Signature]</i>									次年1月份			已计入上格					

培训期数（船员/舟山航海学校）



培训人次（船员/舟山航海学校）

