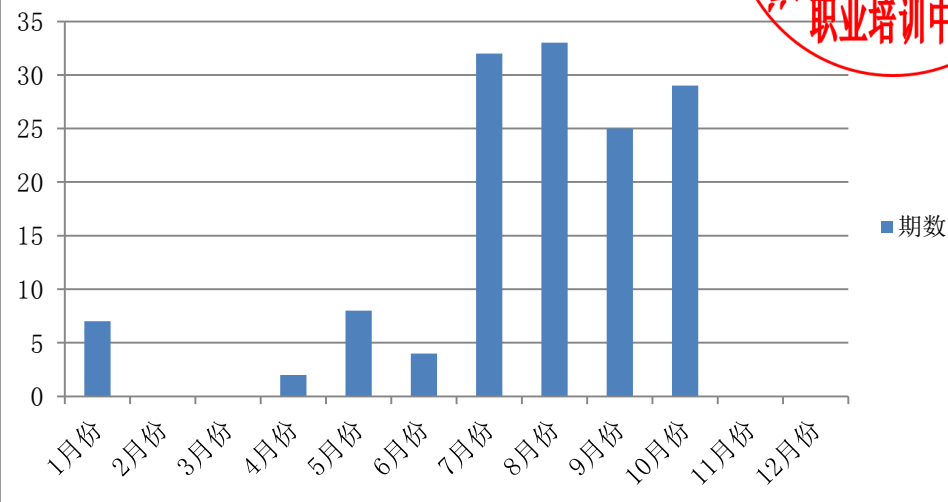


浙江国际海运职业技术学院培训量统计报表（船员汇总）

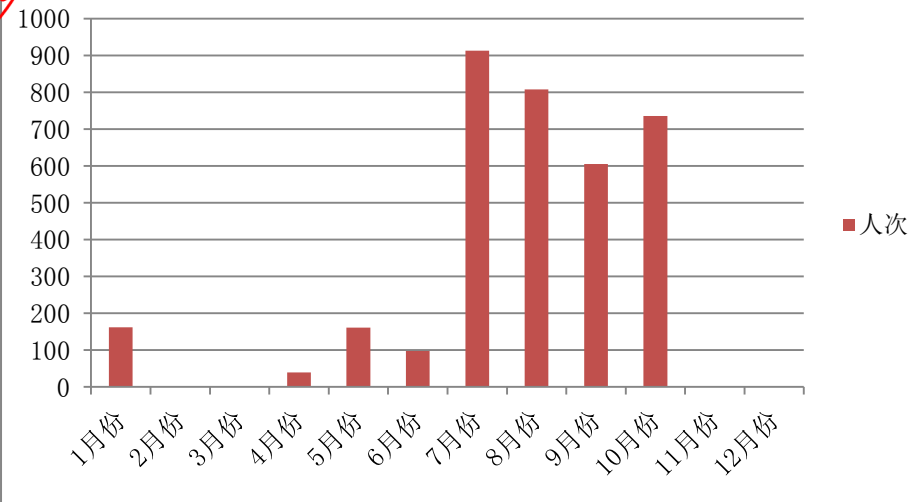
船员汇总 2020年	月份		季度		半年度		年度		学年度		备注		
	期数	人次	期数	人次	期数	人次	期数	人次	期数	人次			
1月份	7	162	7	162	21	459	140	3521	—	—	2019-2020 学年度第 二学期 (2月-6月)		
2月份	0	0											
3月份	0	0											
4月份	2	39	14	297					14	297			
5月份	8	161											
6月份	4	97											
7月份	32	913	90	2326	119	3062			65	1721	暑假 (7月-8月)		
8月份	33	808											
9月份	25	605											
10月份	29	736	29	736	54	1341			54	1341	2020-2021 学年度第 一学期 (9月-次年1月)		
11月份	0	0											
12月份	0	0											
统计人：叶莹 统计日期：2020/10/31 责任部：职业培训中心 签字：[Signature]									次年1月份		已计入上格		



培训期数（船员汇总）

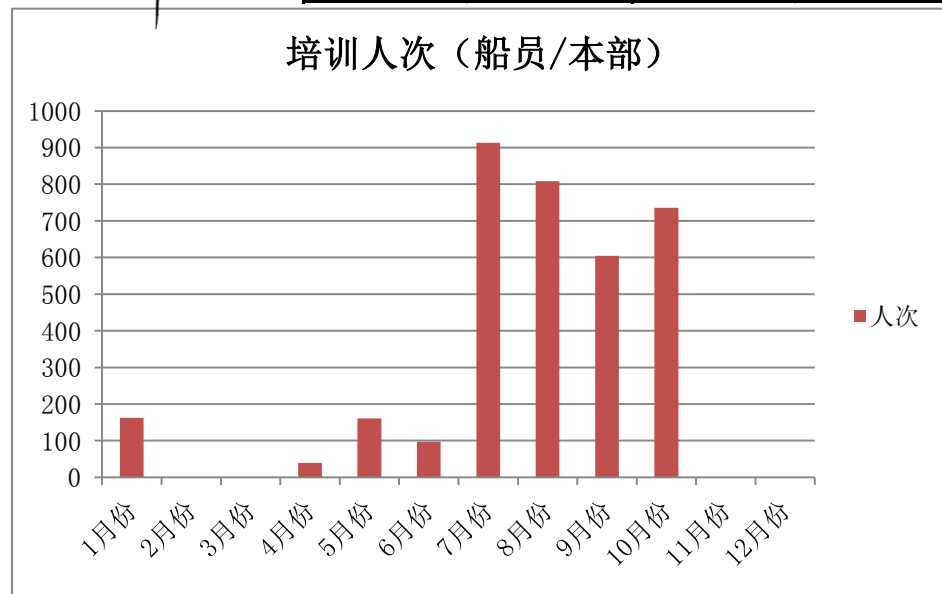
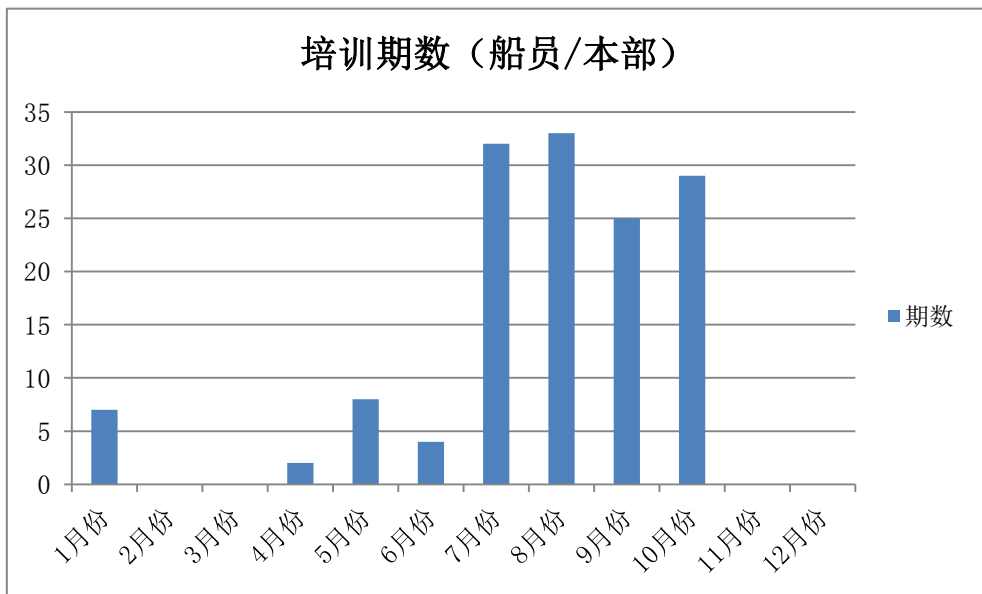


培训人次（船员汇总）



浙江国际海运职业技术学院培训量统计报表（船员/本部）

船员/本部 2020年	月份		季度		半年度		年度		学年度		备注	
	期数	人次	期数	人次	期数	人次	期数	人次	期数	人次		
1月份	4	103	4	103	18	400	108	2730	—	—	2019-2020 学年度第 二学期 (2月-6月)	
2月份	0	0										
3月份	0	0										
4月份	2	39	14	297								
5月份	8	161										
6月份	4	97										
7月份	25	710	67	1726	90	2330			49	1331	暑假 (7月-8月)	
8月份	24	621										
9月份	18	395										
10月份	23	604	23	604					41	999	2020-2021 学年度第 一学期 (9月-次年1月)	
11月份	0	0										
12月份	0	0										
统计人：叶莹 统计日期：2020/10/31 责任部门：职业培训中心 签字： <i>叶莹</i>									次年1月份			已计入上格



浙江国际海运职业技术学院培训量统计报表（船员/万邦）

船员/万邦 2020年	月份		季度		半年度		年度		学年度		备注		
	期数	人次	期数	人次	期数	人次	期数	人次	期数	人次			
1月份	3	59	3	59	3	59	32	791	—	—	2019-2020 学年度第 二学期 (2月-6月)		
2月份	0	0							0	0		0	0
3月份	0	0											
4月份	0	0	23	600	29	732			16	390		暑假 (7月-8月)	
5月份	0	0											
6月份	0	0											
7月份	7	203	6	132	6	132	13	342	2020-2021 学年度第 一学期 (9月-次年1月)				
8月份	9	187											
9月份	7	210											
10月份	6	132	0	0	0	0	0	0	0	次年1月份			
11月份	0	0											
12月份	0	0											

统计人：叶莹

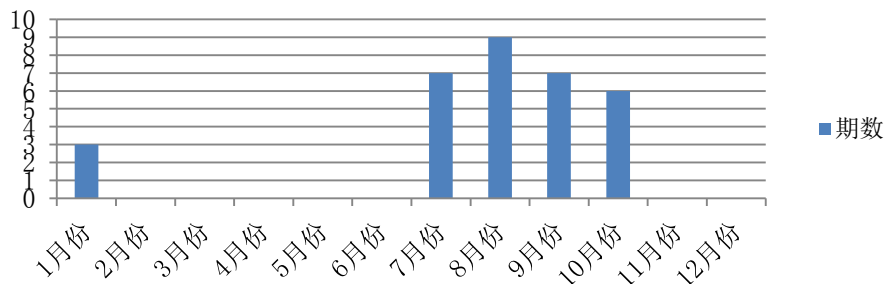
统计日期：2020/10/31 统计部门：职业培训中心

签字：

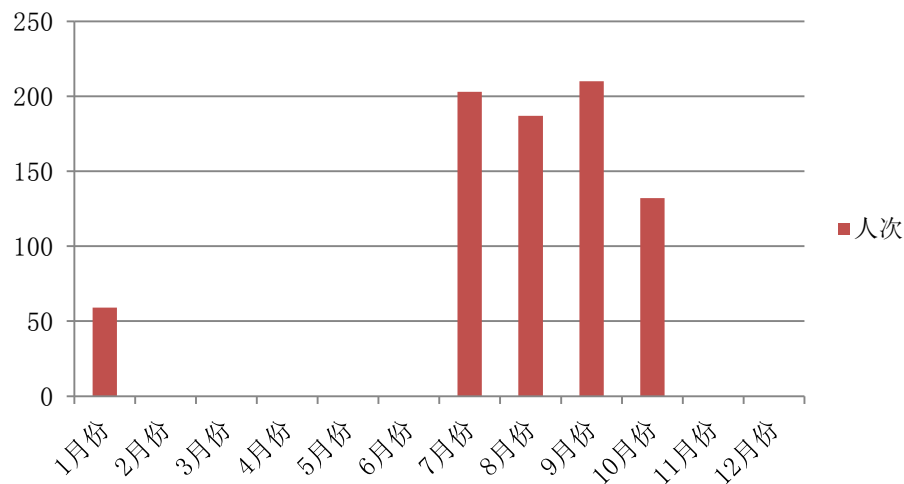
次年1月份

已计入上格

培训期数（船员/万邦）



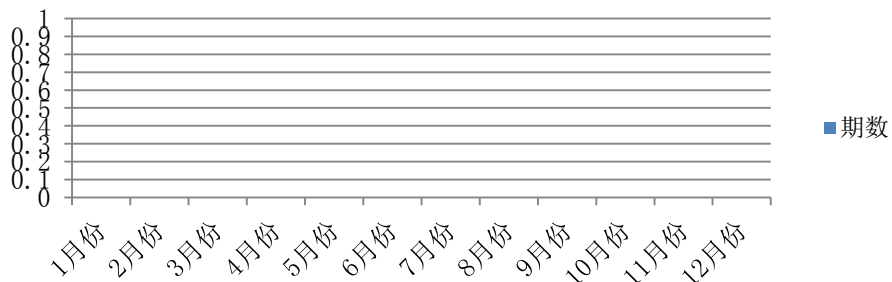
培训人次（船员/万邦）



浙江国际海运职业技术学院培训量统计报表（船员/舟山航海学校）

船员/航校 2020年	月份		季度		半年度		年度		学年度		备注						
	期数	人次	期数	人次	期数	人次	期数	人次	期数	人次							
1月份	0	0	0	0	0	0	0	0	—	—	2019-2020 学年度第 二学期 (2月-6月)						
2月份	0	0							0	0		0	0	0	0	0	
3月份	0	0							0	0		0	0	0	0	0	
4月份	0	0	0	0	0	0	0	0	0	0		暑假 (7月-8月)					
5月份	0	0							0	0			0	0	0	0	0
6月份	0	0							0	0			0	0	0	0	0
7月份	0	0	0	0	0	0	0	0	0	0	2020-2021 学年度第 一学期 (9月-次年1月)						
8月份	0	0							0	0		0	0	0	0	0	
9月份	0	0							0	0		0	0	0	0	0	
10月份	0	0	0	0	0	0	0	0	0	0		2020-2021 学年度第 一学期 (9月-次年1月)					
11月份	0	0							0	0			0	0	0	0	0
12月份	0	0							0	0			0	0	0	0	0
统计人： 叶莹 统计日期： 2020/10/31 责任部门： 职业培训中心 签字： <i>[Signature]</i>								次年1月份			已计入上格						

培训期数（船员/舟山航海学校）



培训人次（船员/舟山航海学校）

