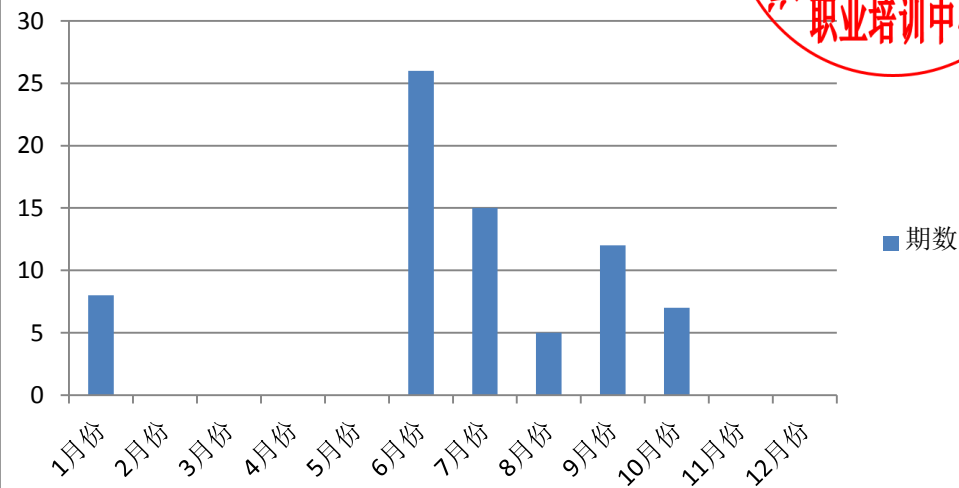


浙江国际海运职业技术学院培训量统计报表（学生汇总）

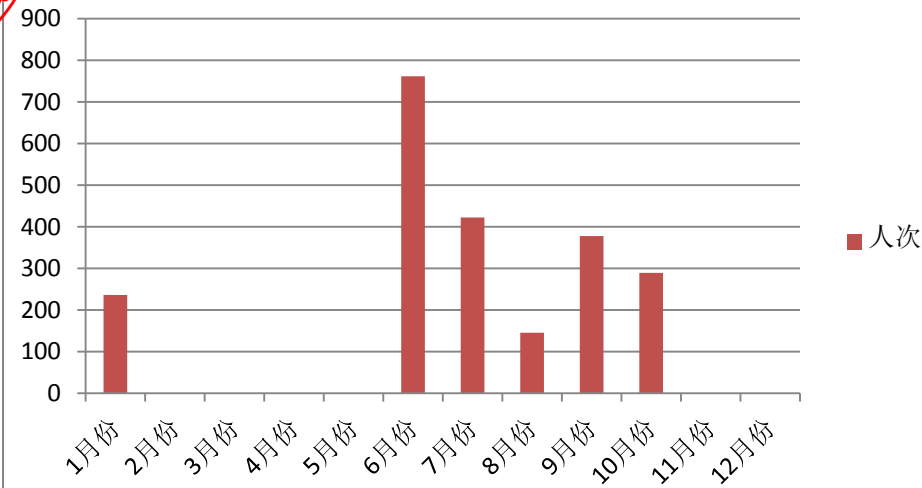
学生汇总 2020年	月份		季度		半年度		年度		学年度		备注	
	期数	人次	期数	人次	期数	人次	期数	人次	期数	人次		
1月份	8	236	8	236	34	998	73	2232	—	—	2019-2020 学年度第 二学期 (2月-6月)	
2月份	0	0										
3月份	0	0										
4月份	0	0	26	762					26	762		
5月份	0	0										
6月份	26	762										
7月份	15	422	32	945	39	1234			20	567	暑假 (7月-8月)	
8月份	5	145										
9月份	12	378										
10月份	7	289	7	289	19	667			19	667	2020-2021 学年度第 一学期 (9月-次年1月)	
11月份	0	0										
12月份	0	0										
统计人：叶莹 统计日期：2020/10/31 责任部：职业培训中心 签字：[Signature]									次年1月份			已计入上格



培训期数（学生汇总）



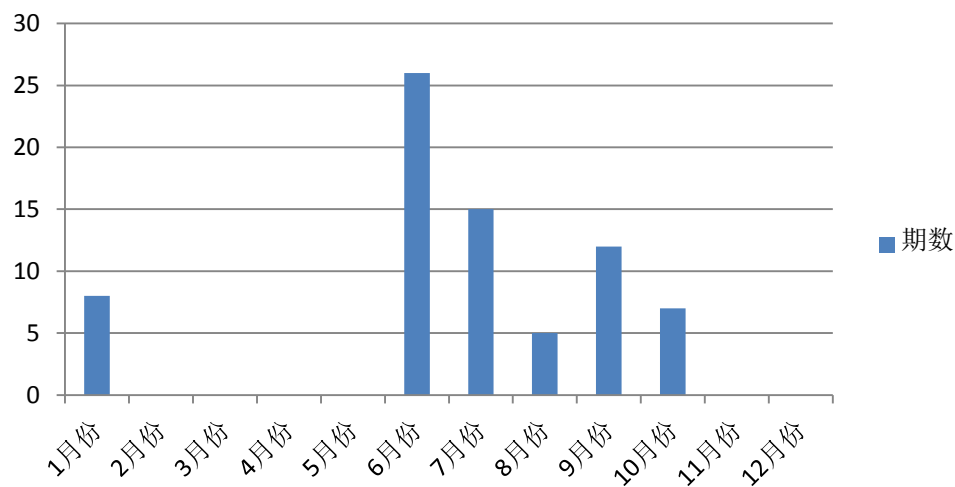
培训人次（学生汇总）



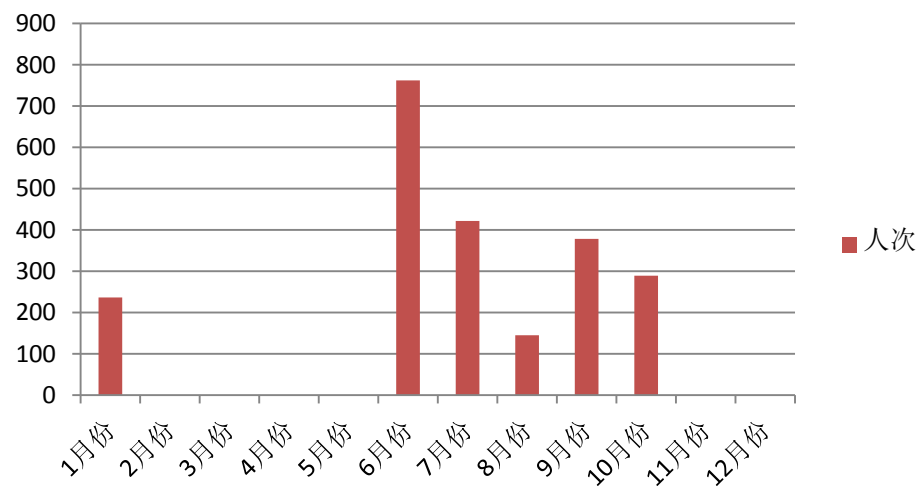
浙江国际海运职业技术学院培训量统计报表（学生/本部）

学生/本部 2020年	月份		季度		半年度		年度		学年度		备注
	期数	人次	期数	人次	期数	人次	期数	人次	期数	人次	
1月份	6	166	6	166	32	928	71	2162	—	—	2019-2020 学年度第 二学期 (2月-6月)
2月份	0	0									
3月份	0	0									
4月份	0	0	26	762					26	762	
5月份	0	0									
6月份	26	762									
7月份	15	422	32	945	39	1234			20	567	暑假 (7月-8月)
8月份	5	145									
9月份	12	378									
10月份	7	289	7	289					19	667	2020-2021 学年度第 一学期 (9月-次年1月)
11月份	0	0									
12月份	0	0									
统计人：叶莹 统计日期：2020/10/31 责任部门：职业培训中心 签字： <i>[Signature]</i>								次年1月份			已计入上格

培训期数（学生/本部）

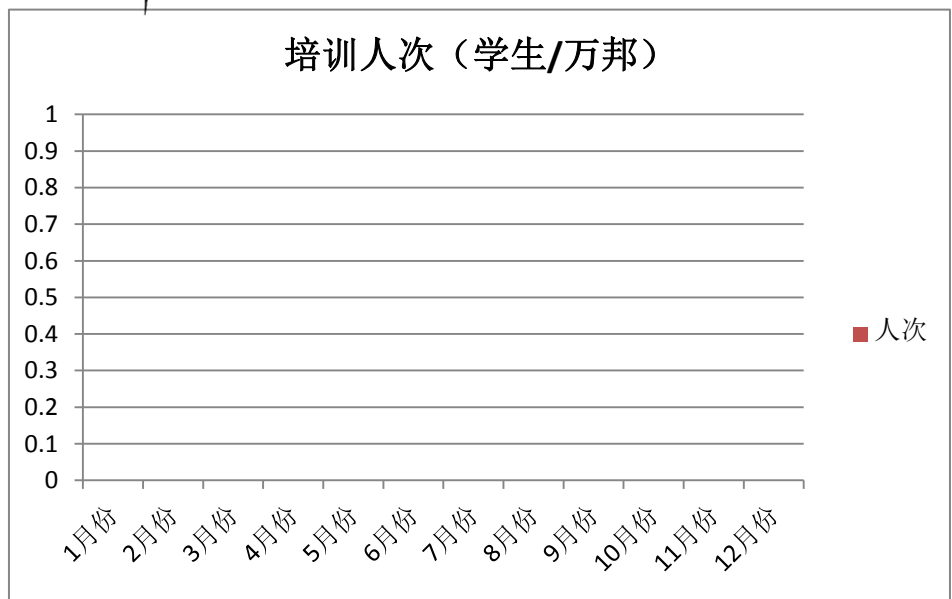
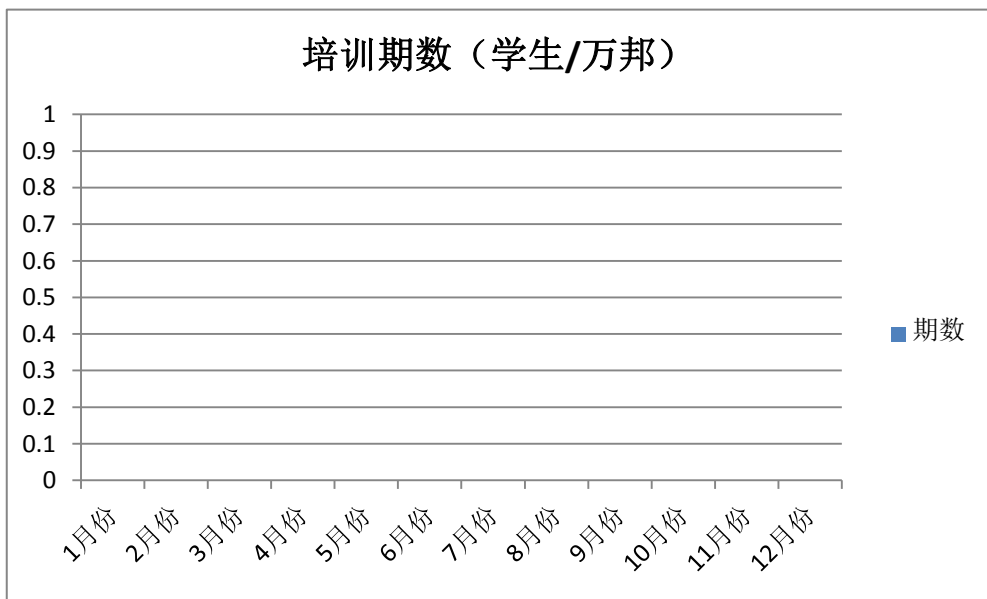


培训人次（学生/本部）



浙江国际海运职业技术学院培训量统计报表（学生/万邦）

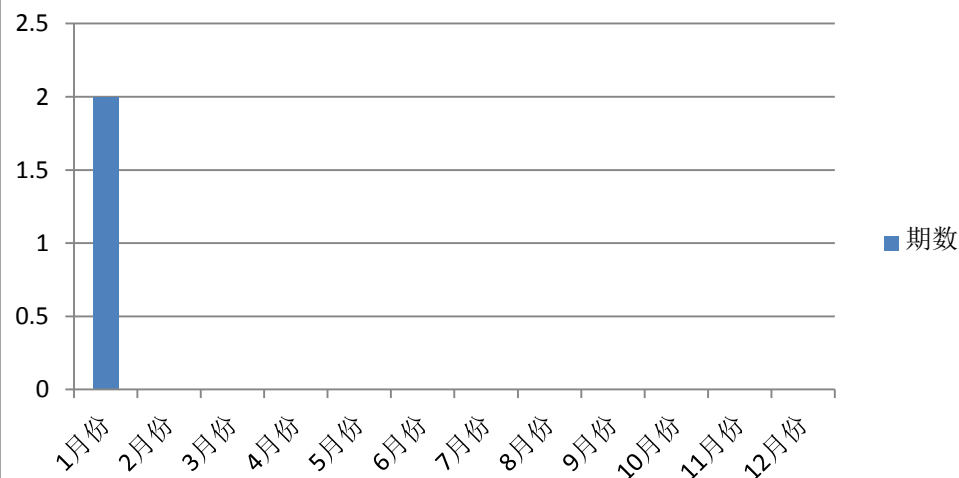
学生/万邦 2020年	月份		季度		半年度		年度		学年度		备注						
	期数	人次	期数	人次	期数	人次	期数	人次	期数	人次							
1月份	0	0	0	0	0	0	0	0	—	—	2019-2020 学年度第 二学期 (2月-6月)						
2月份	0	0							0	0		0	0	0	0		
3月份	0	0							0	0		0	0	0	0		
4月份	0	0	0	0	0	0	0	0	0	暑假 (7月-8月)							
5月份	0	0										0	0	0	0	0	0
6月份	0	0										0	0	0	0	0	0
7月份	0	0	0	0	0	0	0	0	0	0	2020-2021 学年度第 一学期 (9月-次年1月)						
8月份	0	0										0	0	0	0	0	0
9月份	0	0										0	0	0	0	0	0
10月份	0	0	0	0	0	0	0	0	0	0							
11月份	0	0										0	0	0	0	0	0
12月份	0	0										0	0	0	0	0	0
统计人： 叶莹 统计日期： 2020/10/31 统计部门： 职业培训中心 签字： <i>[Signature]</i>								次年1月份			已计入上格						



浙江国际海运职业技术学院培训量统计报表（学生/舟山航海学校）

学生/航校 2020年	月份		季度		半年度		年度		学年度		备注				
	期数	人次	期数	人次	期数	人次	期数	人次	期数	人次					
1月份	2	70	2	70	2	70	2	70	—	—	2019-2020 学年度第 二学期 (2月-6月)				
2月份	0	0							0	0		0	0	0	
3月份	0	0							0	0		0	0	0	
4月份	0	0	0	0	0	0	0	0	0	暑假 (7月-8月)					
5月份	0	0										0	0	0	0
6月份	0	0								0		0	0	0	0
7月份	0	0	0	0	0	0	0	0	0	2020-2021 学年度第 一学期 (9月-次年1月)					
8月份	0	0									0	0	0	0	0
9月份	0	0									0	0	0	0	0
10月份	0	0	0	0	0	0	0	0	0	0					
11月份	0	0									0	0	0	0	0
12月份	0	0									0	0	0	0	0
统计人：叶莹 统计日期：2020/10/31 责任部门：职业培训中心 签字： <i>[Signature]</i>								次年1月份			已计入上格				

培训期数（学生/舟山航海学校）



培训人次（学生/舟山航海学校）

