

浙江国际海运职业技术学院培训量统计报表（学生汇总）

学生汇总 2020年	月份		季度		半年度		年度		学年度		备注		
	期数	人次	期数	人次	期数	人次	期数	人次	期数	人次			
1月份	8	236	8	236	34	998	54	1565	—	—	2019-2020 学年度第 二学期 (2月-6月)		
2月份	0	0											
3月份	0	0											
4月份	0	0	26	762					26	762			
5月份	0	0											
6月份	26	762											
7月份	15	422	20	567	20	567			20	567	20	567	暑假 (7月-8月)
8月份	5	145											
9月份	0	0											
10月份	0	0	0	0	0	0			0	0	0	2020-2021 学年度第 一学期 (9月-次年1月)	
11月份	0	0											
12月份	0	0											
次年1月份													

统计人：叶莹

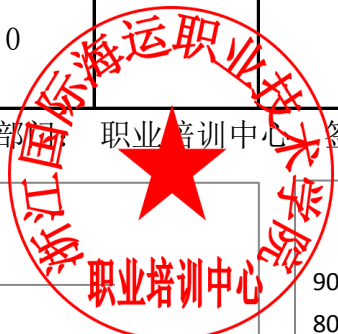
统计日期：2020/9/2

责任部

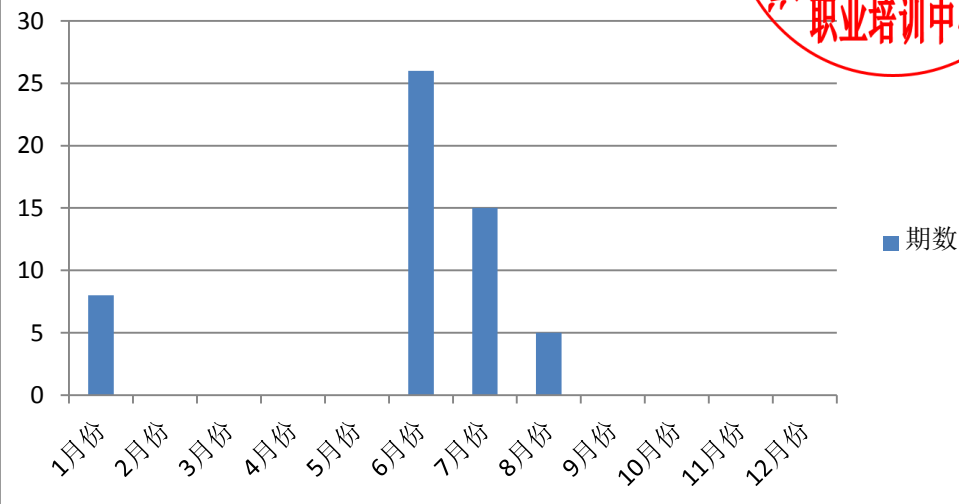
职业培训中心 签字：

次年1月份

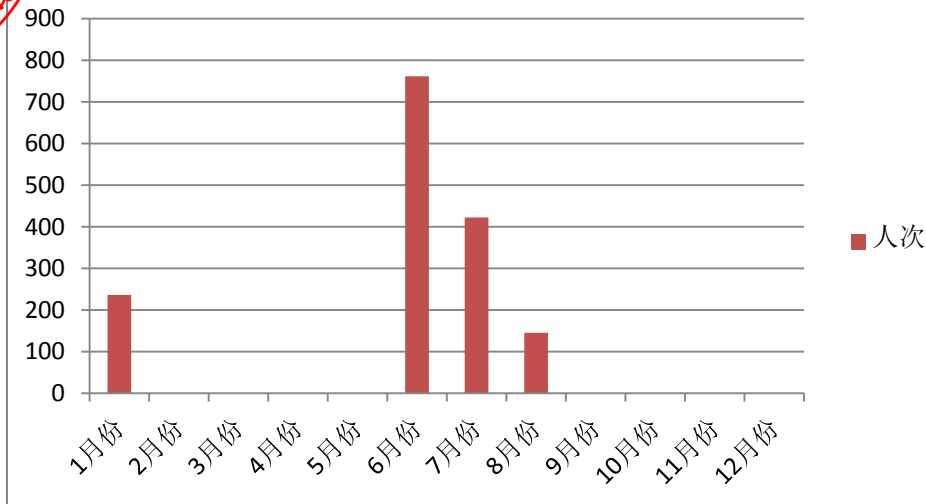
已计入上格



培训期数（学生汇总）

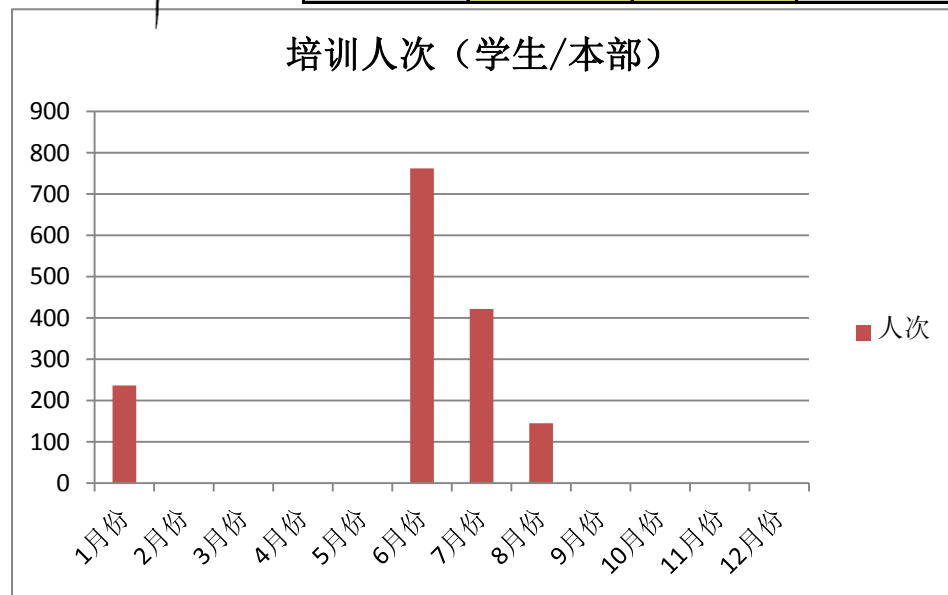
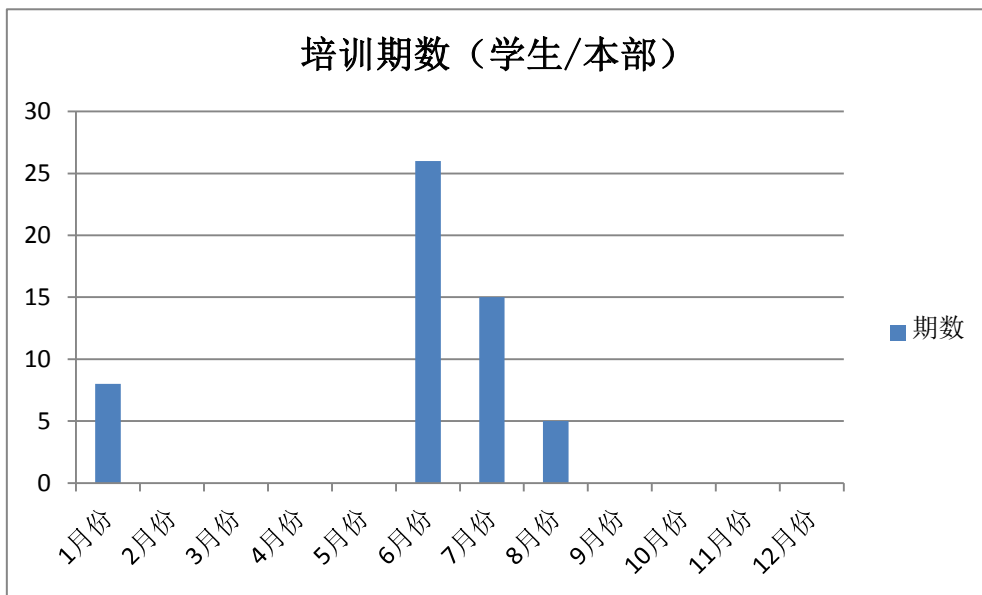


培训人次（学生汇总）



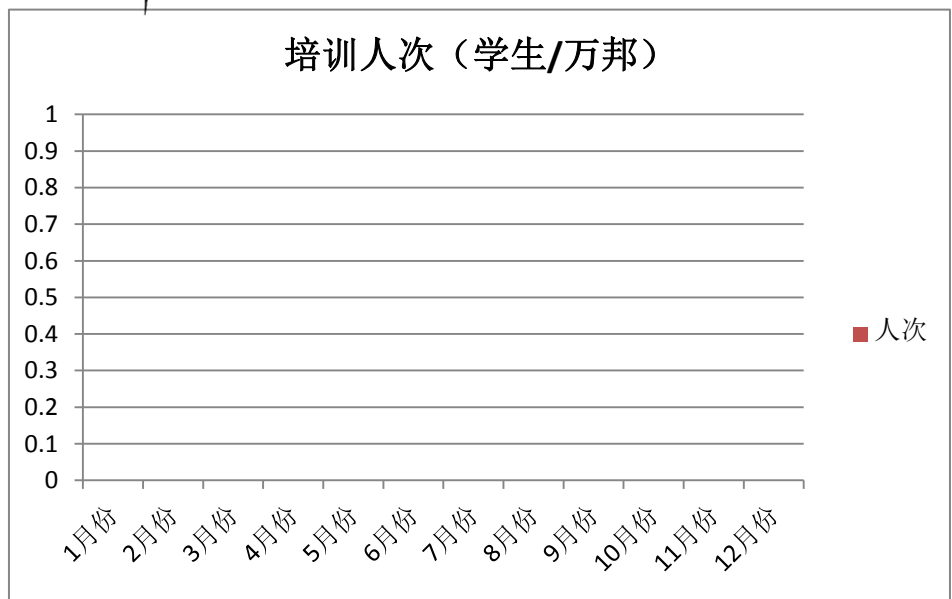
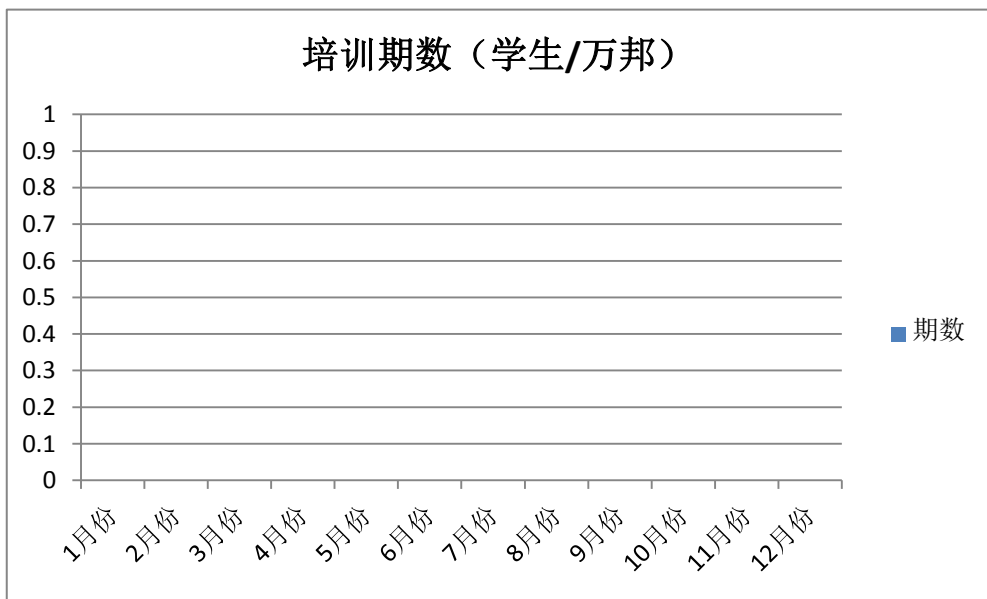
浙江国际海运职业技术学院培训量统计报表（学生/本部）

学生/本部 2020年	月份		季度		半年度		年度		学年度		备注					
	期数	人次	期数	人次	期数	人次	期数	人次	期数	人次						
1月份	6	166	6	166	32	928	52	1495	—	—	2019-2020 学年度第 二学期 (2月-6月)					
2月份	0	0														
3月份	0	0														
4月份	0	0	26	762					26	762						
5月份	0	0														
6月份	26	762														
7月份	15	422	20	567	20	567			20	567	20	567	暑假 (7月-8月)			
8月份	5	145														
9月份	0	0														
10月份	0	0	0	0							0	0	0	0	0	2020-2021 学年度第 一学期 (9月-次年1月)
11月份	0	0														
12月份	0	0														
统计人：叶莹 统计日期：2020/9/2 责任部门：职业培训中心 签字： <i>[Signature]</i>								次年1月份			已计入上格					



浙江国际海运职业技术学院培训量统计报表（学生/万邦）

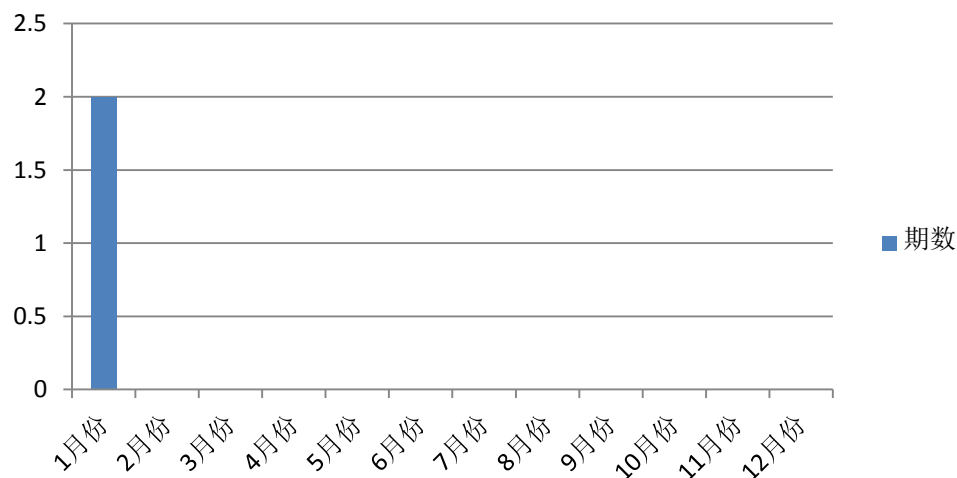
学生/万邦 2020年	月份		季度		半年度		年度		学年度		备注	
	期数	人次	期数	人次	期数	人次	期数	人次	期数	人次		
1月份	0	0	0	0	0	0	0	0	—	—	2019-2020 学年度第 二学期 (2月-6月)	
2月份	0	0										
3月份	0	0										
4月份	0	0	0	0	0	0	0	0	0			
5月份	0	0										
6月份	0	0										
7月份	0	0	0	0	0	0	0	0	0	暑假 (7月-8月)		
8月份	0	0										
9月份	0	0										
10月份	0	0	0	0	0	0	0	0	0	2020-2021 学年度第 一学期 (9月-次年1月)		
11月份	0	0										
12月份	0	0										
统计人：叶莹 统计日期：2020/9/2 统计部门：职业培训中心 签字：									次年1月份			



浙江国际海运职业技术学院培训量统计报表（学生/舟山航海学校）

学生/航校 2020年	月份		季度		半年度		年度		学年度		备注				
	期数	人次	期数	人次	期数	人次	期数	人次	期数	人次					
1月份	2	70	2	70	2	70	2	70	—	—	2019-2020 学年度第 二学期 (2月-6月)				
2月份	0	0							0	0		0	0	0	
3月份	0	0							0	0		0	0	0	
4月份	0	0	0	0	0	0	0	0	0	暑假 (7月-8月)					
5月份	0	0										0	0	0	0
6月份	0	0								0		0	0	0	0
7月份	0	0	0	0	0	0	0	0	0	2020-2021 学年度第 一学期 (9月-次年1月)					
8月份	0	0									0	0	0	0	0
9月份	0	0									0	0	0	0	0
10月份	0	0	0	0	0	0	0	0	0						
11月份	0	0								0	0	0	0	0	
12月份	0	0								0	0	0	0	0	0
统计人：叶莹 统计日期：2020/9/2 责任部门：职业培训中心 签字：								次年1月份			已计入上格				

培训期数（学生/舟山航海学校）



培训人次（学生/舟山航海学校）

