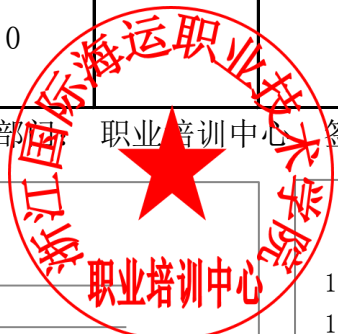
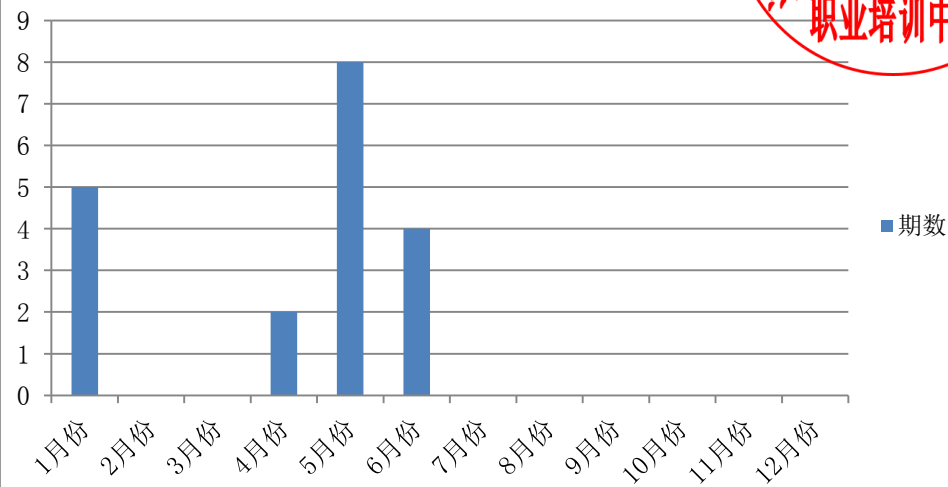


浙江国际海运职业技术学院培训量统计报表（船员汇总）

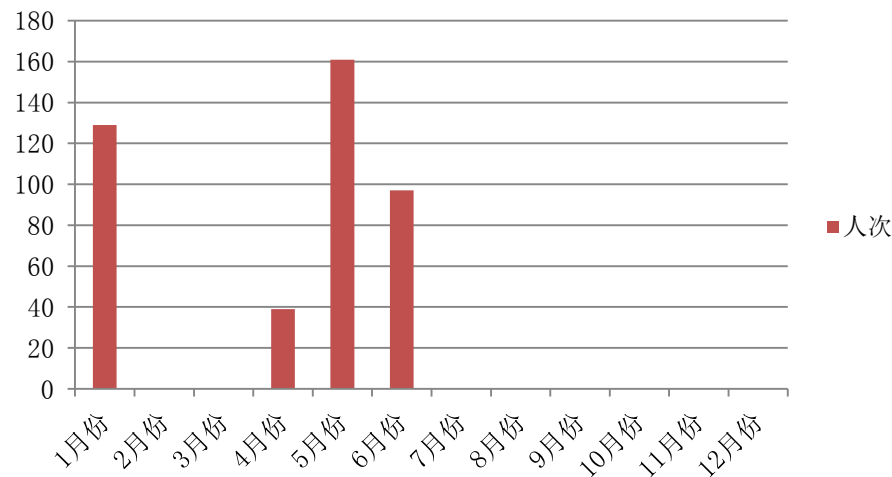
船员汇总 2020年	月份		季度		半年度		年度		学年度		备注				
	期数	人次	期数	人次	期数	人次	期数	人次	期数	人次					
1月份	5	129	5	129	19	426	19	426	—	—	2019-2020 学年度第 二学期 (2月-6月)				
2月份	0	0							14	297		14	297		
3月份	0	0													
4月份	2	39													
5月份	8	161	0	0					0	0		0	0	0	2020-2021 学年度第 一学期 (9月-次年1月)
6月份	4	97													
7月份	0	0			0	0					0				
8月份	0	0													
9月份	0	0													
10月份	0	0	0	0	0	0			0	0	0				
11月份	0	0													
12月份	0	0													
统计人：叶莹 统计日期：2020/7/6 责任部：职业培训中心 签字：[Signature]								次年1月份			已计入上格				



培训期数（船员汇总）

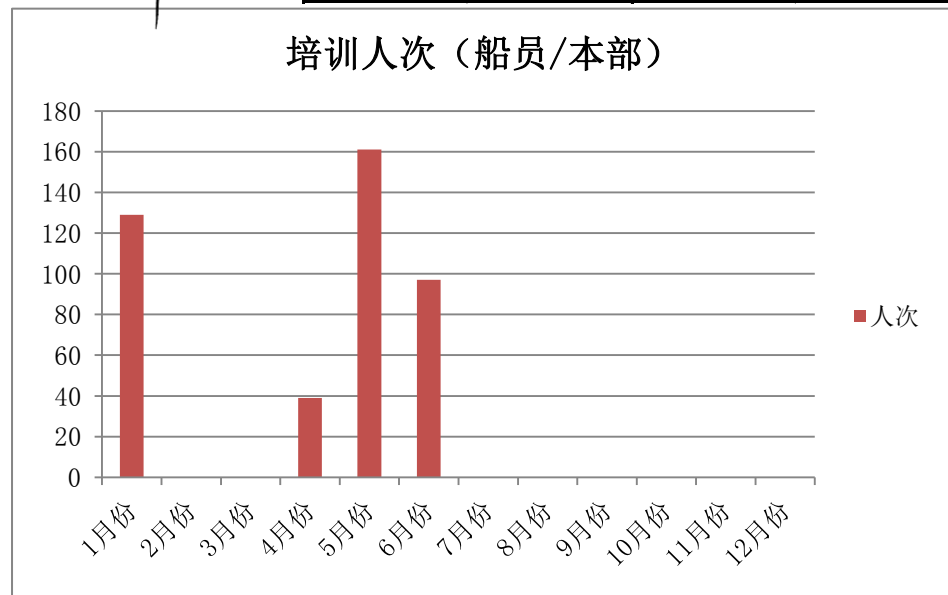
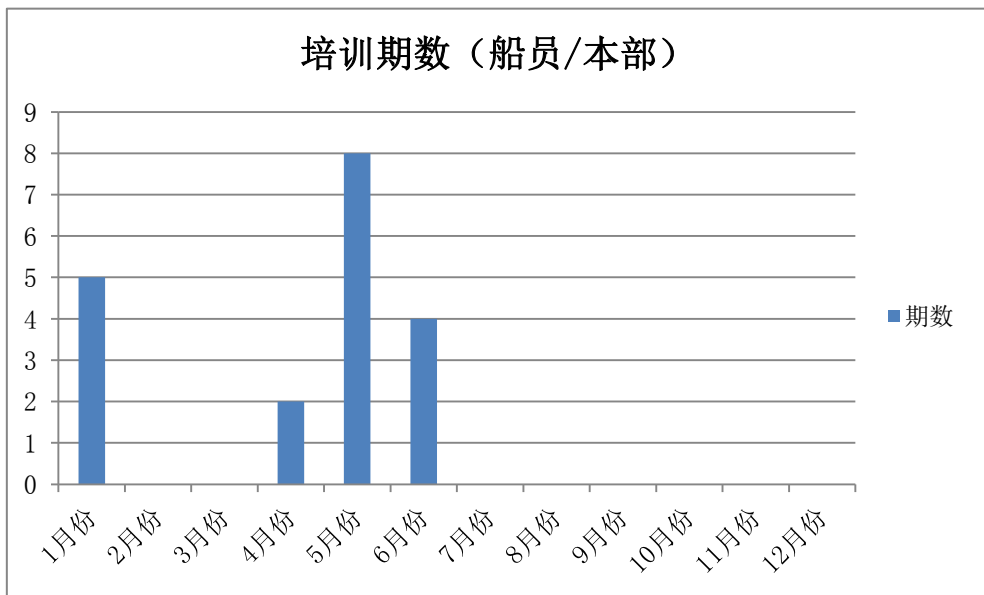


培训人次（船员汇总）



浙江国际海运职业技术学院培训量统计报表（船员/本部）

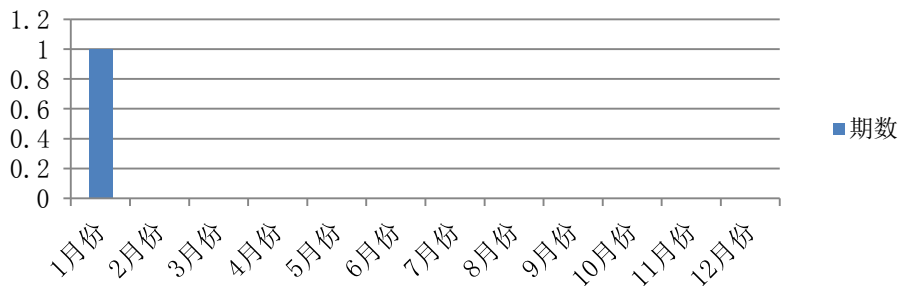
船员/本部 2020年	月份		季度		半年度		年度		学年度		备注				
	期数	人次	期数	人次	期数	人次	期数	人次	期数	人次					
1月份	4	103	4	103	18	400	18	400	—	—	2019-2020 学年度第 二学期 (2月-6月)				
2月份	0	0							14	297		14	297		
3月份	0	0													
4月份	2	39													
5月份	8	161	0	0					0	0		0	0	0	2020-2021 学年度第 一学期 (9月-次年1月)
6月份	4	97													
7月份	0	0			0	0					0				
8月份	0	0													
9月份	0	0													
10月份	0	0	0	0	0	0			0	0	0				
11月份	0	0													
12月份	0	0													
统计人：叶莹 统计日期：2020/7/6 责任部门：职业培训中心 签字： <i>叶莹</i>								次年1月份			已计入上格				



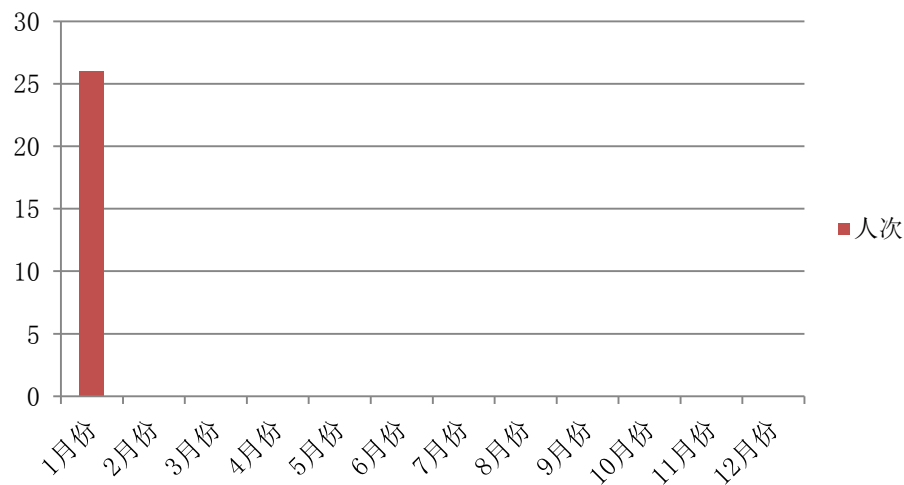
浙江国际海运职业技术学院培训量统计报表（船员/万邦）

船员/万邦 2020年	月份		季度		半年度		年度		学年度		备注					
	期数	人次	期数	人次	期数	人次	期数	人次	期数	人次						
1月份	1	26	1	26	1	26	1	26	—	—	2019-2020 学年度第 二学期 (2月-6月)					
2月份	0	0							0	0		0	0	0	0	0
3月份	0	0														
4月份	0	0	0	0	0	0			0	0		0	暑假 (7月-8月)			
5月份	0	0														
6月份	0	0														
7月份	0	0	0	0	0	0	0	0	0	2020-2021 学年度第 一学期 (9月-次年1月)						
8月份	0	0														
9月份	0	0														
10月份	0	0	0	0	0	0	0	0	0	0						
11月份	0	0														
12月份	0	0														
统计人： 叶莹 统计日期： 2020/7/6 统计部门： 职业培训中心 签字： <i>[Handwritten Signature]</i>								次年1月份			已计入上格					

培训期数（船员/万邦）



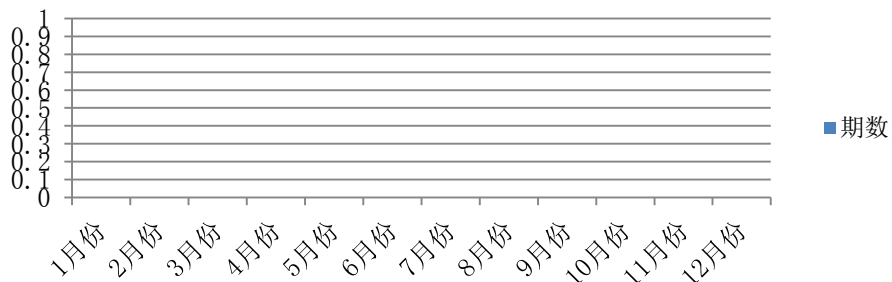
培训人次（船员/万邦）



浙江国际海运职业技术学院培训量统计报表（船员/舟山航海学校）

船员/航校 2020年	月份		季度		半年度		年度		学年度		备注								
	期数	人次	期数	人次	期数	人次	期数	人次	期数	人次									
1月份	0	0	0	0	0	0	0	0	—	—	2019-2020 学年度第 二学期 (2月-6月)								
2月份	0	0							0	0		0	0	0	0	0			
3月份	0	0							0	0		0	0	0	0	0			
4月份	0	0	0	0	0	0	0	0	0	0		2020-2021 学年度第 一学期 (9月-次年1月)							
5月份	0	0											0	0	0	0	0	0	0
6月份	0	0											0	0	0	0	0	0	0
7月份	0	0	0	0	0	0	0	0	0	0	暑假 (7月-8月)								
8月份	0	0							0	0	0	0	0	0	0				
9月份	0	0							0	0	0	0	0	0	0				
10月份	0	0	0	0	0	0	0	0	0	0	2020-2021 学年度第 一学期 (9月-次年1月)								
11月份	0	0										0	0	0	0	0	0	0	
12月份	0	0										0	0	0	0	0	0	0	
统计人：叶莹 统计日期：2020/7/6 责任部门：职业培训中心 签字： <i>[Signature]</i>									次年1月份			已计入上格							

培训期数（船员/舟山航海学校）



培训人次（船员/舟山航海学校）

